

中華民國104年度 4-0501802

(自104年1月1日起至104年12月31日止)

臺北市政府教育局主管

臺北市地方教育發展基金－臺北市立啟聰學校

# 附屬單位預算之分預算

(特別收入基金)

主辦會計人員 蔡秀琴

機關長官 葉宗青

# 臺北市地方教育發展基金－臺北市立啟聰學校

## 目次

中華民國104年度

一、財務摘要	第 1 頁
二、業務計畫及預算概要	第 3 -14 頁
三、主要表	
(一) 基金來源、用途及餘絀預計表	第 15 -16 頁
(二) 現金流量預計表	第 17 頁
四、附屬表	
(一) 基金來源－服務收入明細表	第 19 頁
(二) 基金來源－財產處分收入明細表	第 20 頁
(三) 基金來源－其他財產收入明細表	第 21 頁
(四) 基金來源－市庫撥款收入明細表	第 22 頁
(五) 基金來源－學雜費收入明細表	第 23 頁
(六) 基金來源－推廣教育收入明細表	第 24 頁
(七) 基金來源－雜項收入明細表	第 25 頁
(八) 基金用途－特殊教育計畫明細表	第 26 -50 頁
(九) 基金用途－一般行政管理計畫明細表	第 51 -57 頁
(十) 基金用途－建築及設備計畫明細表	第 58 -67 頁
五、參考表	
(一) 預計平衡表	第 69 -70 頁
(二) 各項費用彙計表	第 71 -76 頁
(三) 員工人數彙計表	第 77 頁
(四) 用人費用彙計表	第 78 -81 頁
(五) 聘用及約僱人員明細表	第 82 頁
(六) 車輛明細表	第 83 頁

# 臺北市地方教育發展基金－臺北市立啟聰學校

## 目 次

中華民國104年度

(七) 單位 (或計畫) 成本分析表 .....	第 84 頁
(八) 5 年來主要業務計畫分析表 .....	第 85 頁
(九) 固定項目明細表 .....	第 86 頁

# 臺北市地方教育發展基金－臺北市立啟聰學校

40501802-1

## 財務摘要

中華民國104年度

單位：新臺幣元

項 目	本 年 度	上 年 度	比較增減(-)	%
經營成績：				
基金來源	200,816,447	219,030,766	-18,214,319	-8.32
基金用途	231,823,910	241,355,106	-9,531,196	-3.95
賸餘(短絀－)	-31,007,463	-22,324,340	-8,683,123	--
餘絀情形：				
基金餘額	31,638,488	62,645,951	-31,007,463	-49.50
現金流量(註)：				
現金及約當現金之淨增(減－)	-31,007,463	-22,324,340	-8,683,123	--

附註：現金流量係採現金及約當現金基礎，包括現金及自投資日起3個月內到期或清償之債權證券。

本 頁 空 白

# 臺北市地方教育發展基金－臺北市立啟聰學校

## 業務計畫及預算概要

中華民國 104 年度

### 壹、基金概況

#### 一、設立宗旨：

- (一) 遵照憲法第 158 及 160 條規定，教育文化應發展國民之民族精神、自治精神，國民道德、健全體格與科學及生活智能，使聽覺障礙之國民均有接受適合其能力之教育機會，本校設有幼兒、國小、國中、高中、高職等部別，施於語言訓練，以培育青少年八大學習領域及十大基本能力。
- (二) 本校自 91 年度起依教育經費編列與管理法第 13 條規定設置「臺北市地方教育發展基金」，以促進教育健全發展，提昇教育經費運用績效。

#### 二、組織概況（另附組織系統圖）：

本校設置校長 1 人，綜理全校校務，下設教務處、學生事務處、總務處、輔導暨實習處、研究發展處、聽障教育資源中心、會計室及人事室等單位，現編制教師 92 人，行政人員 26 人、校警 2 人、技工 4 人、工友 5 人，約僱人員 6 人，總計 136 人。

內部分層業務如下：

教務處：秉承校長之命，辦理全校教務事項。

教學組：掌理課程編排、職業課程規劃、課業考查、學藝競賽、教學研究、教師進修、差假教師調代課及缺補課之查核等事項。

註冊組：掌理註冊、編班、轉學、休學、學籍保管、學生資料建立與更新、各項獎助學金補助及成績考查等有關學籍事項。

設備組：掌理教科書編選、教學用具之管理、保管、實習工場設備管理維護及出版學校刊物等事項。

資訊組：掌理電腦設備及區域網路之管理、保管等事項。

學生事務處：秉承校長之命，辦理全校學生事務等事項。

訓育組：掌理訓育計畫之擬定及辦理各類訓育等活動。

生活教育組：掌理學生校內外生活教育及輔導、交通補助相關申請等事項。

體育組：掌理學生體育活動、體格鍛鍊等事項。

衛生組：掌理健康檢查、個人及環境衛生檢查、保健等事項。

總務處：秉承校長之命，辦理全校總務事項。

文書組：掌理文件收發登錄、撰擬繕校、典守學校印信、檔案保管、整理各項會議紀錄及校史等事項。

事務組：掌理校舍、校具、財產、物品採購保管、工程發包、監工及驗收。

出納組：掌理現金、零用金、票據、契約之保管等收支事項，辦理員工薪津發放及各項扣繳單據證明等。

# 臺北市地方教育發展基金－臺北市立啟聰學校

## 業務計畫及預算概要

中華民國 104 年度

輔導暨實習處：秉承校長之命，辦理學生輔導、親職教育、教師研習服務、專業團隊服務並掌理全校學生實習計畫之擬定及畢業生就業輔導等事項。

輔導實：辦理學生輔導、家庭教育、生命教育、性別平等教育、親職教育、專業團隊服務、學校日及節日相關活動、教師研習服務等事項。

轉銜組：掌理在校生職業輔導及畢業生就業調查、彙整通報學生轉銜資料及召開轉銜會議、追蹤輔導、學生實習計畫之擬定及技能競賽、檢定、實習及社區成人教育班等事項。

研究發展處：秉承校長之命研擬學校國際交流及對外行銷方案等事項。

研究發展組：規劃學校各項文宣、招生事宜，出版親職刊物、安排外賓參觀及國際交流等事項。

聽障教育資源中心：秉承上級之命，辦理全市聽障學生融合教育，以及發揮資源整合共享之功能等事項。

服務輔導組：辦理幼兒、國小、國中及高中職聽障學生巡迴輔導、建立個案管理資料，辦理聽障成人教育、家長成長團體以及鑑定安置等事項。

研究推廣組：辦理聽障學生聽能評估，提供適宜之調頻系統，蒐集編輯聽障教材、教具，出版聽障教育期刊、辦理聽障教育知能研習，相關資訊諮詢服務。

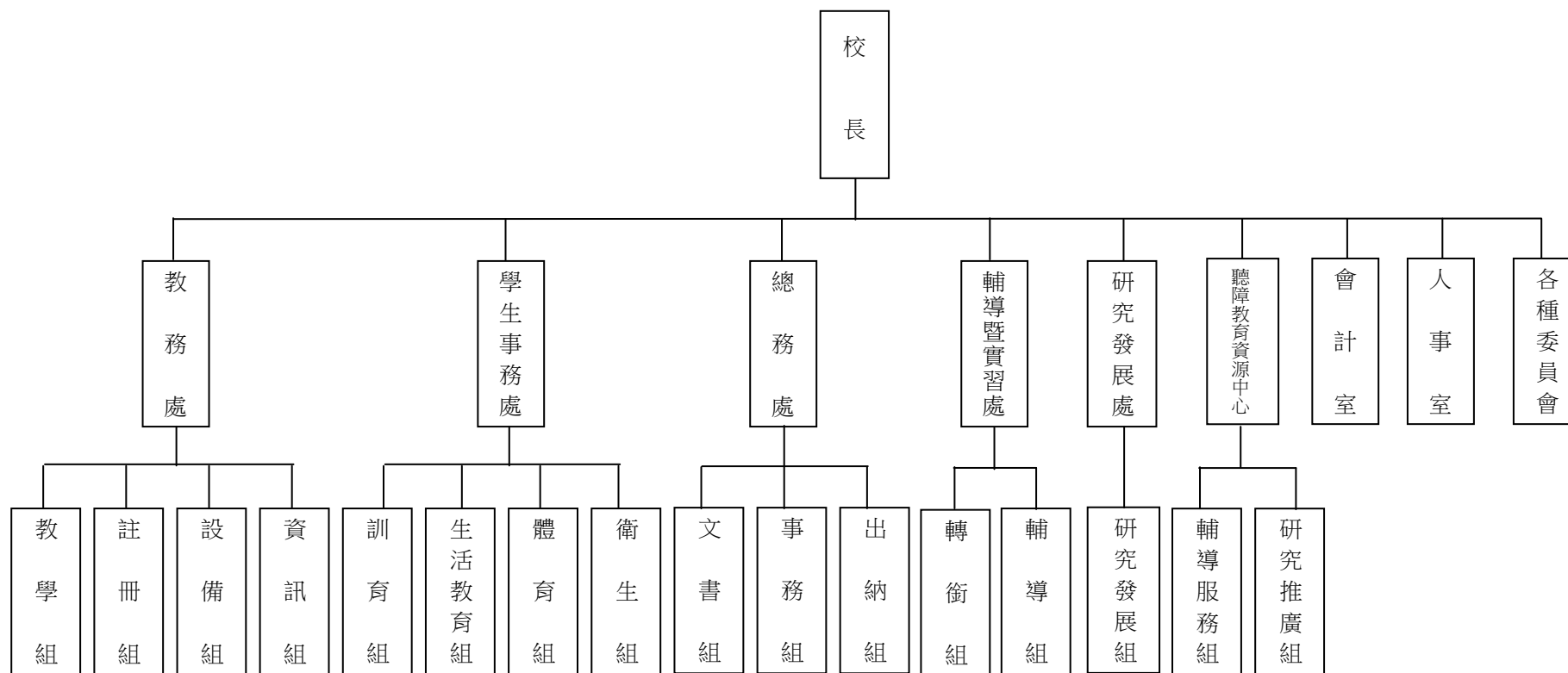
會計室：秉承上級主計機關之監督與指導，並受校長之指揮，依法辦理歲計、會計、統計等事項。

人事室：秉承上級人事機關之監督與指導，並受校長之指揮，依法辦理人事管理查核等事項。

業務計畫及預算概要

中華民國 104 年度

三、組織系統圖：



四、基金歸類及屬性：本校地方教育發展基金依據教育經費編列與管理法第 13 條規定設置，本基金為預算法第 4 條第 1 項第 2 款第 5 目所定之特別收入基金，以本府教育局為管理機關。



# 臺北市地方教育發展基金－臺北市立啟聰學校

## 業務計畫及預算概要

中華民國 104 年度

### 貳、業務範圍及經營趨勢

#### 一、業務範圍：

- (一) 據教育基本法培養學生健全人格，民主素養，法治觀念，人文涵養，強健體魄及思考判斷與創造能力。
- (二) 辦理親職教育--為期學生與家長有良好互動關係，每學期均舉辦親職手語教學，供學生家長學習手語。
- (三) 舉辦夜間成人教育訓練，招收學員以聽障朋友為優先對象，期使聽障朋友有良好進修管道，充分發揮服務社教功能。

#### 二、最近 5 年經營趨勢：

#### 基金來源、用途及餘絀

單位：新臺幣元

來源	年	100 年度決算	101 年度決算	102 年度決算	103 年度預算	本年度預算
用途	度	金額	金額	金額	金額	金額
餘絀	度	金額	金額	金額	金額	金額
來源部分		328,196,789	240,823,813	222,384,910	219,030,766	200,816,447
用途部分		314,748,159	260,705,785	237,695,871	241,355,106	231,823,910
餘絀部份		13,448,630	-19,881,972	-15,310,961	-22,324,340	-31,007,463

### 參、業務計畫

#### 一、業務計畫及目標：

本年度業務計畫重點與預算配合情形及預期績效，詳列如下：

- (一) 特殊教育計畫：本年度預算編列 178,344,845 元，預定招收 33 班，學生人數 170 人，巡迴輔導學生 320 人，汰換體育教學器材、新購各科教學設施及設備，革新教學方法，充實各科教材，提高教學效能。
- (二) 一般行政管理計畫：本年度預算編列 40,399,801 元，係配合校務推動行政處室支援工作，進而增進校務運作。
- (三) 建築及設備計畫：本年度預算編列 13,079,264 元，係購置各項教學設備及行政設備並辦理幼兒園整建工程、實習大樓教學空間整修工程，校園無障礙電梯工程，以改善教學環境增進教學效能，並提高行政效率。

# 臺北市地方教育發展基金－臺北市立啟聰學校

## 業務計畫及預算概要

中華民國 104 年度

### 二、執行政府重要政策：

- (一) 開啟多元智慧：尊重每個學生獨特的個性，以多元智慧的觀點協助他找到生命的亮點，肯定天生我才必有用，能知於學，樂於學。
- (二) 培養生活能力：因應新世紀知識社會的到來，培養學生帶得走的能力，諸如人際溝通能力、資訊能力、終身學習能力、生涯規畫能力、問題解決能力等。
- (三) 蘊育人文情懷：在溫馨開放的校園文化中，孕育人文情懷，學會尊重、包容；建構生命的價值、完成人性的開展。
- (四) 建置溫馨民主的校園文化：
  - 1. 以參與式管理、落實行政、教師會、家長會三者的良性互動。
  - 2. 以學生第一，教學優先的觀念提昇行政服務效率。
  - 3. 放下威權心態，開啟校園民主之風氣。
- (五) 推動適性教學：
  - 1. 運用小班優勢，採多元化、活潑化的教學及評量。
  - 2. 運用、內外資源，加強多元學習能力。
  - 3. 關懷弱勢學生之教學及輔導。
  - 4. 發展資訊教育，充實學生電腦運用之知能，並提昇教師運用電腦教學之能力。
- (六) 辦理發展性的訓輔活動：
  - 1. 辦理各項活動、競賽及展演。
  - 2. 推動校內、外學習服務。
  - 3. 發展體育校隊及社團，如田徑隊、桌球隊、羽球隊、籃球隊、童軍團、空手道社等。
  - 4. 加強新興領域教育的辦理，並融入各科教學以收成效。

### 肆、預算概要

#### 一、基金來源及用途之預計：

- (一) 本年度基金來源：服務收入 30,000 元，財產處分收入 64,256 元，其他財產收入 139,680 元，市庫撥款收入 199,862,211 元，學雜費收入 307,900 元，推廣教育收入 263,200 元，雜項收入 149,200 元，基金來源合計 200,816,447 元。

# 臺北市地方教育發展基金－臺北市立啟聰學校

## 業務計畫及預算概要

中華民國 104 年度

(二) 本年度基金用途：特殊教育計畫178,344,845 元，一般行政管理計畫 40,399,801 元，建築及設備計畫 13,079,264 元，基金用途合計 231,823,910 元。

二、本期餘絀之預計：本年度短絀 31,007,463 元。

三、現金流量之預計：本年度業務活動淨現金流出 31,007,463 元。

四、補辦預算事項：詳補辦預算明細表

購置固定資產 4,924,263 元。

(一) 教育部補助特殊教育學校充實教學(資本門)設備 4,716,385 元。

(二) 教育部補助加強特教聽障資源中心功能資本門設備 162,500 元。

(三) 教育局補助辦理聽力檢查室添購及汰換相關設備經費 45,378 元。

伍、其他重要說明

一、本年度預算與上年度預算各項目增減之原因：

(一) 員工人數增減之分析：本年度校長 1 人、教師 92 人、行政人員 26 人、校警 2 人、技工 4 人、工友 5 人、約僱人員 6 人，總計 136 人，較上年度 137 人，減少技工 1 人、工友 1 人，新增管理員 1 人。

(二) 基金來源、用途及餘絀各科目增減原因之分析：

1.服務收入本年度預算數 30,000 元，較上年度預算數 20,000 元，核實增列 10,000 元。

2.財產處分收入本年度預算數 64,256 元，較上年度預算數 52,858 元，核實增列 11,398 元。

3.其他財產收入本年度預算數 139,680 元，較上年度預算數 30,912 元，核實增列 108,768 元。

4.市庫撥款收入本年度預算數 199,862,211 元，較上年度預算數 218,210,557 元，核實減列 18,348,346 元。

5.學雜費收入本年度預算數 307,900 元，較上年度預算數 378,960 元，核實減列 71,060 元。

6.推廣教育收入本年度預算數 263,200 元，較上年度預算數 239,200 元，核實增列 24,000 元。

7.雜項收入本年度預算數 149,200 元，較上年度預算數 98,279 元，核實增列 50,921 元。

8.用人費用本年度預算數 197,307,682 元，較上年度預算數 211,585,603 元，依業務需要核實減列 14,277,921 元。

9.服務費用本年度預算數 12,652,722 元，較上年度預算數 12,216,322 元，依業務需要核實增列 436,400 元。

10.材料及用品費本年度預算數 4,033,668 元，較上年度預算數 4,914,211 元，依業務需要核實減列 880,543 元。

# 臺北市地方教育發展基金－臺北市立啟聰學校

## 業務計畫及預算概要

中華民國 104 年度

11.租金、償債及利息本年度預算數 2,968,800，較上年度預算數 2,968,800 元，無增減。

12.購建固定資產、無形資產及非理財目的之長期投資本年度預算數 13,079,264 元，較上年度預算數 7,875,604 元，係因幼兒園整建工程等核實增列 5,203,660 元。

13.稅捐、規費(強制費)與繳庫本年度預算數 25,756 元，較上年度預算數 18,310 元，係因臺北市聽障者聲暉協會租用本校校地設立辦公室之房屋稅及地價稅等核實增列 7,446 元。

14.會費、捐助、補助、分攤、照護、救濟與交流活動費本年度預算數 1,369,988 元，較上年度預算數 1,349,566 元，係因清寒學生餐費補助核實增列 20,422 元。

15.其他本年度預算數 386,030 元，較上年度預算數 426,690 元，係因學生運動會體育服裝費用途別修正及依業務需要核實減列 40,660 元。

二、日間部 103 學年度第 2 學期核定幼兒部 5 班 (含聽障巡迴輔導班 2 班)、國小部 6 班 (含聽障巡迴輔導班 2 班)、國中部 6 班 (含聽障巡迴輔導班 2 班)、高 (中)職部 16 班 (含聽障巡迴輔導班 2 班、資源中心 1 班)，共 33 班，預定招收學生人數 170 人，巡迴輔導學生 320 人，104 學年度第 1 學期預估幼兒部 5 班 (含聽障巡迴輔導班 2 班)、國小部 6 班 (含聽障巡迴輔導班 2 班)、國中部 6 班 (含聽障巡迴輔導班 2 班)、高 (中)職部 16 班 (含聽障巡迴輔導班 2 班、資源中心 1 班)，共 33 班，預定招收學生人數 170 人，巡迴輔導學生 320 人。

三、其他有關說明：無

## 臺北市地方教育發展基金－臺北市立啟聰學校

## 補辦預算明細表

中華民國104年度

單位：新臺幣元

先行辦理 年 度	業務計畫 及用途別	項 目 名 稱	單 位	數 量	單 價	金 額	說 明	
102	建築及設備計畫  購置固定資產  購置機械及設備	合計				4,924,263		
		購置固定資產				4,924,263		
							4,878,885	
							2,876,141	102.07.24府教工字第10237836700號
							2,876,141	
		耳掛型人工電子耳多頻道動態調頻系統	組	1	37,695	37,695	教育部補助加強特教聽障資源中心功能資本門設備。	
		耳掛型人工電子耳一體成型接收器	部	3	23,255	69,765	教育部補助加強特教聽障資源中心功能資本門設備。	
		耳掛型人工電子耳介面	個	2	25,193	50,386	教育部補助加強特教聽障資源中心功能資本門設備。	
		藍芽音訊匯流器	個	1	13,566	13,566	教育部補助加強特教聽障資源中心功能資本門設備。	
		線圈式動態調頻接收器	組	2	19,380	38,760	教育部補助加強特教聽障資源中心功能資本門設備。	
		多頻道動態調頻發射器Inspiro+	部	2	16,279	32,558	教育部補助加強特教聽障資源中心功能資本門設備。	
		多頻道動態調頻發射器Zoomlink+	部	57	16,279	927,903	教育部補助加強特教聽障資源中心功能資本門設備。	
		多頻道動態調頻接收器	部	62	15,117	937,254	教育部補助加強特教聽障資源中心功能資本門設備。	
一體成型多頻道動態調頻接收器	部	34	16,280	553,520	教育部補助加強特教聽障資源中心功能資本門設備。			

臺北市地方教育發展基金－臺北市立啟聰學校

40501802-11

補辦預算明細表

中華民國104年度

單位：新臺幣元

先行辦理 年 度	業務計畫 及用途別	項 目 名 稱	單 位	數 量	單 價	金 額	說 明
	購置固定資產 購置機械及設備	人工電子耳介面	組	6	10,659	63,954	教育部補助加強特教聽障資源中心功能資本門設備。
體配型人工電子耳多頻道動態調頻系統		組	2	37,695	75,390	教育部補助加強特教聽障資源中心功能資本門設備。	
耳掛型人工電子耳多頻道動態調頻系統介面		組	2	37,695	75,390	教育部補助加強特教聽障資源中心功能資本門設備。 102.09.25府教工字第10240322800號	
	購置固定資產 購置機械及設備	攜帶式聽力檢查儀	臺	1	30,000	30,000	教育部補助加強特教聽障資源中心功能資本門設備。
加黑機(圖傳科電腦教室用)		臺	1	25,200	25,200	教育部補助特殊教育學校充實教學(資本門)設備。	
刨冰機		臺	2	19,650	39,300	教育部補助特殊教育學校充實教學(資本門)設備。	
	購置固定資產 購置機械及設備	聽語訓練輔助系統	組	1	98,000	98,000	教育部補助特殊教育學校充實教學(資本門)設備。 102.10.30府教工字第10241868700號
平板電腦		臺	5	14,500	72,500	教育部補助加強特教聽障資源中心功能資本門設備(資源中心電	

## 臺北市地方教育發展基金－臺北市立啟聰學校

## 補辦預算明細表

中華民國104年度

單位：新臺幣元

先行辦理 年 度	業務計畫 及用途別	項 目 名 稱	單 位	數 量	單 價	金 額	說 明
	購置固定資產 購置機械及設備	桌上型電腦	臺	5	14,200	71,000	腦)。 教育部補助加強特教聽障資源中心功能資本門設備(資源中心電腦)。
		筆記型電腦	臺	20	20,250	405,000	教育部補助加強特教聽障資源中心功能資本門設備(資源中心電腦)。
		多頻道動態調頻發射器	臺	1	13,459	13,459	教育部補助加強特教聽障資源中心功能資本門設備。
		音軌式動態調頻接收器	臺	4	13,000	52,000	教育部補助加強特教聽障資源中心功能資本門設備。
		一體成型式動態調頻接收器	臺	2	14,200	28,400	教育部補助加強特教聽障資源中心功能資本門設備。
							102.12.13府教工字第10242832200號
							1,167,885
							145,577
		高畫質視訊攝影機	臺	1	38,713	38,713	教育部補助加強特教聽障資源中心功能資本門設備(會議室、多媒體設備等)。
		環控系統機組	組	1	87,508	87,508	教育部補助加強特教聽障資源中心功能資本門設備(會議室、多媒體設備等)。
		總電源時序控制器	臺	1	19,356	19,356	教育部補助加強特教聽障資源中心功能資本門設備(會議室、多媒體設備等)。

臺北市地方教育發展基金－臺北市立啟聰學校

40501802-13

補辦預算明細表

中華民國104年度

單位：新臺幣元

先行辦理 年 度	業務計畫 及用途別	項 目 名 稱	單 位	數 量	單 價	金 額	說 明
	購置交通及運輸設備					366,779	
		數位會議主機(含22吋液晶螢幕顯示器)	臺	1	48,391	48,391	教育部補助加強特教聽障資源中心功能資本門設備(會議室、多媒體設備等)。
		崁入式數位主席麥克風	支	1	14,517	14,517	教育部補助加強特教聽障資源中心功能資本門設備(會議室、多媒體設備等)。
		崁入式數位列席麥克風	支	24	10,645	255,480	教育部補助加強特教聽障資源中心功能資本門設備(會議室、多媒體設備等)。
		混音擴大主機	臺	1	19,356	19,356	教育部補助加強特教聽障資源中心功能資本門設備(會議室、多媒體設備等)。
		高畫質數位錄影主機	臺	1	29,035	29,035	教育部補助加強特教聽障資源中心功能資本門設備(會議室、多媒體設備等)。
	購置什項設備					655,529	
		木製環式會議桌椅	組	1	290,364	290,364	教育部補助加強特教聽障資源中心功能資本門設備(會議室、多媒體設備等)。
		防焰地毯	組	1	48,400	48,400	教育部補助加強特教聽障資源中心功能資本門設備(會議室、多媒體設備等)。
		單槍液晶投影機	臺	1	46,082	46,082	教育部補助加強特教聽障資源中心功能資本門設備(會議室、多媒體設備等)。



## 臺北市地方教育發展基金－臺北市立啟聰學校

## 補辦預算明細表

中華民國104年度

單位：新臺幣元

先行辦理 年 度	業務計畫 及用途別	項 目 名 稱	單 位	數 量	單 價	金 額	說 明
103	建築及設備計畫	小型會議室用桌椅	組	1	80,000	80,000	教育部補助加強特教聽障資源中心功能資本門設備(會議室、多媒體設備等)。
		防焰遮光羅馬簾	式	1	77,425	77,425	教育部補助加強特教聽障資源中心功能資本門設備(會議室、多媒體設備等)。
		節能風扇組	組	1	19,355	19,355	教育部補助加強特教聽障資源中心功能資本門設備(會議室、多媒體設備等)。
		洽談桌	組	1	21,575	21,575	教育部補助加強特教聽障資源中心功能資本門設備(會議室、多媒體設備等)。
		辦公室系統牆櫃	組	1	72,328	72,328	教育部補助加強特教聽障資源中心功能資本門設備(會議室、多媒體設備等)。
	購置固定資產					45,378	103.02.10府授主事預字第10330197200號
購置機械及設備					45,378		
		線圈式動態調頻接收器	臺	2	22,689	45,378	教育局補助辦理聽力檢查室添購及汰換相關設備所需經費。(特殊教育計畫-充實特教班設備輔具及特教方案計畫-74Y)

備註：各管理機關(構)依預算法第 8 8 條規定補辦預算，應確係不及編入年度預算，且因經營環境發生重大變遷或正常業務(含執行中央補助款項目)之確實需要，並經主管機關核轉本府核准先行辦理者；不具急迫性之事項，仍應儘可能納入預算辦理。

臺北市地方教育發展基金－臺北市立啟聰學校

40501802-15

基金來源、用途及餘絀預計表

中華民國104年度

單位：新臺幣元

前年度決算數	科 目		本年度預算數	上年度預算數	比較增減（－）
	編 號	名 稱			
222,384,910	4	基金來源	200,816,447	219,030,766	-18,214,319
49,500	43	勞務收入	30,000	20,000	10,000
49,500	431	服務收入	30,000	20,000	10,000
274,504	45	財產收入	203,936	83,770	120,166
161,010	451	財產處分收入	64,256	52,858	11,398
113,494	45Y	其他財產收入	139,680	30,912	108,768
221,027,070	46	政府撥入收入	199,862,211	218,210,557	-18,348,346
211,766,870	462	市庫撥款收入	199,862,211	218,210,557	-18,348,346
9,260,200	46Y	政府其他撥入收入			
670,778	4S	教學收入	571,100	618,160	-47,060
325,578	4S1	學雜費收入	307,900	378,960	-71,060
345,200	4S2	推廣教育收入	263,200	239,200	24,000
363,058	4Y	其他收入	149,200	98,279	50,921
363,058	4YY	雜項收入	149,200	98,279	50,921
237,695,871	5	基金用途	231,823,910	241,355,106	-9,531,196
170,361,671	55	特殊教育計畫	178,344,845	194,146,393	-15,801,548
37,710,408	5L	一般行政管理計畫	40,399,801	39,333,109	1,066,692

# 臺北市地方教育發展基金－臺北市立啟聰學校

## 基金來源、用途及餘絀預計表

中華民國104年度

單位：新臺幣元

前年度決算數	科 目		本年度預算數	上年度預算數	比較增減（－）
	編 號	名 稱			
29,623,792	5M	建築及設備計畫	13,079,264	7,875,604	5,203,660
-15,310,961	6	本期賸餘(短絀-)	-31,007,463	-22,324,340	-8,683,123
100,281,252	71	期初基金餘額	62,645,951	44,566,037	18,079,914
84,970,291	73	期末基金餘額	31,638,488	22,241,697	9,396,791

臺北市地方教育發展基金－臺北市立啟聰學校

40501802-17

現金流量預計表

中華民國104年度

單位：新臺幣元

項 目		本年度預算數	說 明
編 號	名 稱		
81	業務活動之現金流量		
811	本期賸餘(短絀－)	-31,007,463	
813	業務活動之淨現金流入(流出－)	-31,007,463	
82	其他活動之現金流量		
82Z	其他活動之淨現金流入(流出－)		
83	現金及約當現金之淨增(淨減－)	-31,007,463	
84	期初現金及約當現金	35,073,958	
85	期末現金及約當現金	4,066,495	

註：本表係採現金及約當現金基礎，包括現金及自投資日起3個月內到期或清償之債權證券。

本 頁 空 白

臺北市地方教育發展基金－臺北市立啟聰學校

40501802-19

基金來源－服務收入明細表

中華民國104年度

單位：新臺幣元

前年度決算數	上年度預算數	科 目		本 年 度 預 算 數				說 明
		編 號	名 稱	單 位	數 量	單 價	金 額	
49,500	20,000		合計				30,000	
49,500	20,000	431	服務收入	人	60	500	30,000	較上年度預算數20,000元，增加10,000元。
							30,000	教師甄選報名費收入(收支對列)。

## 臺北市地方教育發展基金－臺北市立啟聰學校

## 基金來源－財產處分收入明細表

中華民國104年度

單位：新臺幣元

前年度決算數	上年度預算數	科 目		本 年 度 預 算 數				說 明
		編 號	名 稱	單 位	數 量	單 價	金 額	
161,010	52,858		合計				64,256	
161,010	52,858	451	財產處分收入	年	1	64,256	64,256	較上年度預算數52,858元，增加11,398元。 財產報廢變賣收入。

臺北市地方教育發展基金－臺北市立啟聰學校

40501802-21

基金來源－其他財產收入明細表

中華民國104年度

單位：新臺幣元

前年度決算數	上年度預算數	科 目		本 年 度 預 算 數				說 明
		編 號	名 稱	單 位	數 量	單 價	金 額	
113,494	30,912		合計				139,680	
113,494	30,912	45Y	其他財產收入				139,680	較上年度預算數30,912元，增加108,768元。
				年	1	7,956	7,956	員工生消費合作社場地費收入(663元*12月)。
				年	1	40,524	40,524	臺北市聽障者聲暉協會場地費收入(3,377元*12月)。(新增)
				人、學期	30x2	1,520	91,200	學生宿舍費收入(收支對列)。(新增)



## 臺北市地方教育發展基金－臺北市立啟聰學校

## 基金來源－市庫撥款收入明細表

中華民國104年度

單位：新臺幣元

前年度決算數	上年度預算數	科 目		本 年 度 預 算 數				說 明
		編 號	名 稱	單 位	數 量	單 價	金 額	
211,766,870	218,210,557		合計				199,862,211	
211,766,870	218,210,557	462	市庫撥款收入	年	1	199,862,211	199,862,211	較上年度預算數218,210,557元，減少18,348,346元。市府補助款。

臺北市地方教育發展基金－臺北市立啟聰學校

40501802-23

基金來源－學雜費收入明細表

中華民國104年度

單位：新臺幣元

前年度決算數	上年度預算數	科 目		本 年 度 預 算 數				說 明
		編 號	名 稱	單 位	數 量	單 價	金 額	
325,578	378,960		合計				307,900	
325,578	378,960	4S1	學雜費收入				307,900	較上年度預算數378,960元，減少71,060元。
				人、學期	16x2	2,745	87,840	幼兒部雜費收入。
				人、學期	16x2	5,150	164,800	幼兒部學費收入。
				年	1	55,260	55,260	高中職部電腦設備維護及管理費(收支對列)。(新增)

## 臺北市地方教育發展基金－臺北市立啟聰學校

## 基金來源－推廣教育收入明細表

中華民國104年度

單位：新臺幣元

前年度決算數	上年度預算數	科 目		本 年 度 預 算 數				說 明
		編 號	名 稱	單 位	數 量	單 價	金 額	
345,200	239,200		合計				263,200	
345,200	239,200	4S2	推廣教育收入				263,200	較上年度預算數239,200元，增加24,000元。
				人、班、學期	9x1x2	500	9,000	親職教育手語班收入-校外人士。
				人、班、學期	11x1x2	100	2,200	親職教育手語班收入-學生家長。
				人、班、學期	20x2x2	500	40,000	手語班學費收入。
				人、班、學期	10x2x2	500	20,000	識字班學費收入。
				人、班、學期	10x8x2	1,200	192,000	技能班等學費收入。

臺北市地方教育發展基金－臺北市立啟聰學校

40501802-25

基金來源－雜項收入明細表

中華民國104年度

單位：新臺幣元

前年度決算數	上年度預算數	科 目		本 年 度 預 算 數				說 明
		編 號	名 稱	單 位	數 量	單 價	金 額	
363,058	98,279		合計				149,200	
363,058	98,279	4YY	雜項收入				149,200	較上年度預算數98,279元，增加50,921元。
				年	1	14,000	14,000	實習作品出售收入。
				年	1	85,200	85,200	招標工程圖說工本費收入。
				年	1	50,000	50,000	辦理校內外義賣業務收入(收支對列)。

## 臺北市地方教育發展基金－臺北市立啟聰學校

## 基金用途－特殊教育計畫明細表

中華民國104年度

單位：新臺幣元

前年度決算數	上年度預算數	科 目		本年度預算數				說 明
		編 號	名 稱	單位	數量	單價	金額	
170,361,671	194,146,393		合 計				178,344,845	
153,255,809	175,381,145	1	用人費用				160,398,941	
58,066,435	66,816,000	11	正式員額薪資				60,552,000	較上年度預算數66,816,000元，減少6,264,000元。
58,066,435	66,816,000	113	職員薪金	年	1	60,552,000	60,552,000	教職員92人薪金(詳用人費用彙計表)。
2,016,532	1,561,792	12	聘僱及兼職人員薪資				1,618,992	較上年度預算數1,561,792元，增加57,200元。
813,792	813,792	122	約僱職員薪金	年	1	813,792	813,792	臨時職員2人薪金(詳聘用及約僱人員明細表)。
1,202,740	748,000	124	兼職人員酬金	人、節	3x220	260	171,600	教師代課鐘點費，本校編制教師總人數22人，按9分之1計，編列3人，每人220節，總節數3人*220節=660節(幼兒部及國小部)。
				人、節	6x198	400	475,200	教師代課鐘點費，本校編制專任教師總人數48人，按9分之1計，編列6人，每人18節11月，總節數6人*18節*11月=1,188節(高中

臺北市地方教育發展基金－臺北市立啟聰學校

40501802-27

基金用途－特殊教育計畫明細表

中華民國104年度

單位：新臺幣元

前年度決算數	上年度預算數	科 目		本年度預算數				說 明
		編 號	名 稱	單 位	數 量	單 價	金 額	
				人、節	2x220	360	158,400	職部)。
824,897	933,096	13	超時工作報酬				864,208	教師代課鐘點費，本校編制教師總人數18人，按9分之1計，編列2人，每人220節，總節數2人*220節=440節(國中)部。
629,367	799,496	131	加班費				738,448	較上年度預算數933,096元，減少68,888元。
				年	1	447,073	447,073	不休假出勤加班費。
				人、小時	5x90	185	83,250	工作人員加班費(成人教育班)。
				人、小時	6x3	185	3,330	畢業典禮加班費(由教材教具推廣服務加班費移列)。
				人、小時	15x5	185	13,875	丙級檢測業務加班費。
				人、小時	3x20	185	11,100	發展重點運動項目加班費。
				人、小時	3x16	185	8,880	親職教育輔導工作逾時加班費。
				人、小時	5x12	185	11,100	國中部教職員趕辦業務及慶典活動加班費。
				人、小時	4x71	185	52,540	高職部教職員趕辦業務及慶典活動加班費。
				人、小時	4x8	185	5,920	手語、口語、各科教學研習工作加班費。

## 臺北市地方教育發展基金－臺北市立啟聰學校

## 基金用途－特殊教育計畫明細表

中華民國104年度

單位：新臺幣元

前年度決算數	上年度預算數	科 目		本年度預算數				說 明
		編 號	名 稱	單 位	數 量	單 價	金 額	
195,530	133,600	133	誤餐費	人、小時	16x2	185	5,920	教材教具推廣服務加班費。
				人、小時	4x9	185	6,660	職業輔導手冊編製加班費。
				人、小時	3x7	185	3,885	職業輔導列車工作加班費。
				人、小時	5x12	185	11,100	個別化教育方案研習IEP製作加班費。
				人、小時	20x5	185	18,500	臺北市國語文競賽工作加班費。
				人、小時	3x20	185	11,100	課後補救教學活動加班費。
				人、小時	6x15	185	16,650	學生運動會加班費。
				人、小時	1x149	185	27,565	鑑定安置暨期刊校對編稿加班費(聽資中心)。
							125,760	
				人次	75	80	6,000	工作人員誤餐費(啟聰體驗營)。
				人次	186	80	14,880	學校日活動工作人員誤餐費。
				人次	40	80	3,200	臺北市國語文競賽工作人員誤餐費。
				人次	120	80	9,600	職業輔導列車工作人員誤餐費。
				人次	81	80	6,480	國中部教職員辦理活動工作人員誤餐費。
人次	420	80	33,600	高中職部教職員辦理活動工作人員誤餐費。				
人次	90	80	7,200	新生家長座談會工作人員誤餐				

臺北市地方教育發展基金－臺北市立啟聰學校

40501802-29

基金用途－特殊教育計畫明細表

中華民國104年度

單位：新臺幣元

前年度決算數	上年度預算數	科 目		本年度預算數				說 明
		編 號	名 稱	單位	數量	單價	金額	
				人次	100	80	8,000	費。
				人次	150	80	12,000	校外體育競賽工作人員誤餐費。
				人次	150	80	12,000	校外實習參觀及訪視工作人員誤餐費。
				人次	160	80	12,800	教師甄選試務工作人員誤餐費(收支對列)。
12,834,789	17,841,448	15	獎金				15,978,724	鑑定安置工作人員誤餐費(聽資中心)。
								較上年度預算數17,841,448元，減少1,862,724元。
5,463,800	9,387,724	151	考績獎金				8,308,000	
				年	1	8,308,000	8,308,000	依考績法規定核發之獎金。
7,370,989	8,453,724	152	年終獎金				7,670,724	
				年	1	7,670,724	7,670,724	依規定於年節加發之獎金。
69,600,432	77,931,579	16	退休及卹償金				71,520,324	較上年度預算數77,931,579元，減少6,411,255元。
66,765,039	77,372,403	161	職員退休及離職金				70,961,148	
				年	1	5,035,824	5,035,824	提撥退撫基金。
				年	1	81,732	81,732	退休人員年終慰問金。
				年	1	65,843,592	65,843,592	退休人員月退休金，150人*35,617元*12月=64,110,600元；



## 臺北市地方教育發展基金－臺北市立啟聰學校

## 基金用途－特殊教育計畫明細表

中華民國104年度

單位：新臺幣元

前年度決算數	上年度預算數	科 目		本年度預算數				說 明
		編 號	名 稱	單位	數量	單價	金額	
2,276,217		162	工員退休及離職金					遺族月撫慰金，8人*18,052元*12月=1,732,992元；合計65,843,592元。
559,176	559,176	164	卹償金	年	1	559,176	559,176	遺族年撫卹金。
9,912,724	10,297,230	18	福利費				9,864,693	較上年度預算數10,297,230元，減少432,537元。
5,934,828	5,779,440	181	分擔員工保險費	年	1	5,346,636	5,346,636	分擔公保、勞保、健保費。
217,500	312,000	183	傷病醫藥費	人	16	16,000	256,000	教職員健康檢查費。
				人	16	3,500	56,000	教職員健康檢查費。
766,070	926,100	187	員工通勤交通費				926,100	
				人、月、段	49x10x2	630	617,400	教師上下班交通費(2段)。
				人、月、段	9x10x3	630	170,100	教師上下班交通費(3段)。
				人、月、段	22x10x1	630	138,600	教師上下班交通費(1段)。
2,994,326	3,279,690	18Y	其他福利費				3,279,957	
				年	1	336,000	336,000	休假旅遊補助費。
				年	1	360,000	360,000	退休人員子女教育補助費。
				人、年	146x1	6,000	876,000	退休人員三節慰問金。

臺北市地方教育發展基金－臺北市立啟聰學校

40501802-31

基金用途－特殊教育計畫明細表

中華民國104年度

單位：新臺幣元

前年度決算數	上年度預算數	科 目		本年度預算數				說 明
		編 號	名 稱	單位	數量	單價	金額	
				年	1	354,250	354,250	喪葬補助費(35,425元*5月*2人)。
				年	1	121,720	121,720	結婚補助費(30,430元*2月*2人)。
				年	1	129,720	129,720	生育補助費(32,430元*2月*2人)。
				年	1	1,102,267	1,102,267	教職員子女教育補助費。
10,455,807	9,729,325	2	服務費用				9,590,615	
2,563,283	3,738,120	21	水電費				3,630,965	較上年度預算數3,738,120元，減少107,155元。
2,393,505	2,923,620	212	工作場所電費				2,789,105	
				年	1	80,000	80,000	電費(成人教育班)。
				年	1	2,645,265	2,645,265	班級電費。
				年	1	63,840	63,840	學生宿舍電費(收支對列)。(新增)
169,778	274,500	214	工作場所水費				301,860	
				年	1	274,500	274,500	班級水費。
				年	1	27,360	27,360	學生宿舍水費(收支對列)。(新增)
	540,000	217	氣體費				540,000	
				年	1	540,000	540,000	溫水游泳池燃料費。

## 臺北市地方教育發展基金－臺北市立啟聰學校

## 基金用途－特殊教育計畫明細表

中華民國104年度

單位：新臺幣元

前年度決算數	上年度預算數	科 目		本年度預算數				說 明
		編 號	名 稱	單位	數量	單價	金額	
262,455	420,750	22	郵電費				412,825	較上年度預算數420,750元，減少7,925元。
50,353	70,750	221	郵費				62,825	
				年	1	5,000	5,000	郵資(成人教育班)。
				年	1	2,000	2,000	畢業典禮邀請函郵資。
				年	1	7,000	7,000	教材教具推廣服務郵資。
				學期	2	3,000	6,000	國中部教學業務郵資。
				學期	2	13,500	27,000	高中職部教學業務郵資。
				年	1	750	750	學生運動會邀請函郵資。
				年	1	5,340	5,340	郵資(聽資中心)。
				年	1	9,035	9,035	季刊郵資(聽資中心)。
				年	1	700	700	鑑定安置郵資(聽資中心)。
212,102	350,000	222	電話費				350,000	
				年	1	5,000	5,000	電話費(成人教育班)。
				學期	2	157,500	315,000	教學業務電話費。
				年	1	30,000	30,000	電話費(聽資中心)。
433,136	223,660	23	旅運費				211,260	較上年度預算數223,660元，減少12,400元。
84,427	151,900	231	國內旅費				139,500	
				天	42	1,550	65,100	校外教學隨隊人員差旅費。
				天	32	1,550	49,600	高中職部各項活動及比賽差旅

臺北市地方教育發展基金－臺北市立啟聰學校

40501802-33

基金用途－特殊教育計畫明細表

中華民國104年度

單位：新臺幣元

前年度決算數	上年度預算數	科 目		本年度預算數				說 明
		編 號	名 稱	單位	數量	單價	金額	
3,000	32,160	236	貨物運費	天	8	1,550	12,400	費。
				天	8	1,550	12,400	國小部各項活動及比賽差旅費。
345,709	39,600	23Y	其他旅運費	學期	2	2,000	4,000	巡迴輔導班專業老師訪視差旅費(聽資中心)。
				學期	2	14,080	28,160	國中部參加各項校外活動展覽、露營、慶典等運費。
615,862	868,405	24	印刷裝訂與廣告費	學期	2	14,080	28,160	高中職部參加各項校外活動展覽、露營、慶典等運費。
				人次	400	30	12,000	校外體育競賽交通費。
				人次	80	30	2,400	丙級檢測業務外勤交通費。
				人次	210	30	6,300	校外實習參觀及訪視外勤交通費。
				人次	300	30	9,000	。
				人次	300	30	9,000	高中職部教職員因公外出交通費。
				人次	280	30	8,400	。
				人次	50	30	1,500	國中部教職員因公外出交通費。
								巡迴輔導老師外勤交通費(聽資中心)。
								較上年度預算數868,405元，增加57,920元。



臺北市地方教育發展基金－臺北市立啟聰學校

40501802-35

基金用途－特殊教育計畫明細表

中華民國104年度

單位：新臺幣元

前年度決算數	上年度預算數	科 目		本年度預算數				說 明
		編 號	名 稱	單位	數量	單價	金額	
868,006	897,500	252	一般房屋修護費	年	1	90,000	90,000	少33,840元。
				年	1	785,400	785,400	公共藝術維護費。
218,010	273,800	255	機械及設備修護費	學期	2	79,000	158,000	公用房舍等修理維護費。
				年	1	35,800	35,800	實習工廠設備及助聽器等修護費。
				學期	2	11,080	22,160	電腦設備維護及管理費(電腦專案計畫)。
				年	1	50,000	50,000	電腦及周邊設備等修護費(收支對列)。(新增)
114,638	167,500	257	什項設備修護費	學期	2	69,300	138,600	聽檢儀器及助聽輔具等器材修護費(聽資中心)。
				年	1	25,000	25,000	黑板、課桌椅、教學器材、童軍器材等修護費。
2,856,808	912,750	27	一般服務費				901,860	設備修護費(聽資中心)。
								較上年度預算數912,750元，減少10,890元。
14,548	7,200	276	佣金、匯費、經理費及手續費				7,200	

## 臺北市地方教育發展基金－臺北市立啟聰學校

## 基金用途－特殊教育計畫明細表

中華民國104年度

單位：新臺幣元

前年度決算數	上年度預算數	科 目		本年度預算數				說 明
		編 號	名 稱	單 位	數 量	單 價	金 額	
	759,140	279	外包費	人、學期	120x2	30	7,200	委託超商代收學雜費手續費。
				年	1	759,140	759,140	游泳池救生員外包費。
2,713,060		27D	計時與計件人員酬金					
129,200	146,410	27F	體育活動費				135,520	
				人、年	94x1	1,210	113,740	文康活動費，本校編列教職員92人，約聘僱人員2人，合計94人，每人編列1,210元。
				人、年	18x1	1,210	21,780	退休人員文康活動費，以退休人員160人計，每9人編列1,210元，尾數不滿9人以9人計編列1人，每人編列1,210元。
2,523,609	2,226,840	28	專業服務費				2,202,420	較上年度預算數2,226,840元，減少24,420元。
2,197,278	1,724,300	285	講課鐘點、稿費、出席審查及查詢費				1,695,420	
				人、節	12x106	550	699,600	講授鐘點費(成人教育班)。
				節	5	1,600	8,000	外聘講授鐘點費(高中職及國中)(性別平等教育研習)。
				月、節	9x4	1,600	57,600	分組活動外聘鐘點費。
				節	200	550	110,000	寒暑假學生輔導鐘點費。

臺北市地方教育發展基金－臺北市立啟聰學校

40501802-37

基金用途－特殊教育計畫明細表

中華民國104年度

單位：新臺幣元

前年度決算數	上年度預算數	科 目		本年度預算數				說 明
		編 號	名 稱	單位	數量	單價	金額	
				節	15	400	6,000	新生手語輔導講授鐘點費。
				節	10	1,600	16,000	行業說明分組教學講授鐘點費。
				節	9	1,600	14,400	學生輔導指導外聘鐘點費。
				節	7	800	5,600	學生輔導指導內聘鐘點費。
				人次	14	2,000	28,000	國語文競賽外聘人員出席費。
				節	108	550	59,400	聽障資源教育中心成人教育班講授鐘點費(含助教及手譯員)。
				節	250	550	137,500	課後補救教學輔導講授鐘點費。
				千字	14	580	8,120	職業輔導手冊撰稿費。
				節	128	550	70,400	職業類科課後補救教學輔導講授鐘點費。
				千字	45	580	26,100	親職輔導通訊撰稿費。
				節	15	800	12,000	個別化教育方案研習內聘講授鐘點費。
				節	4	1,600	6,400	職業輔導列車外聘講授鐘點費。
				節	16	1,600	25,600	家長成長團體外聘講授鐘點費。
				節	12	1,600	19,200	親職教育外聘講授鐘點費。
				節	4	1,600	6,400	手語、口語、各科教學研習外聘講授鐘點費。
				節	120	800	96,000	親職教育手語班講授鐘點費。
				節	60	800	48,000	新進教師手語輔導講授鐘點費。



## 臺北市地方教育發展基金－臺北市立啟聰學校

## 基金用途－特殊教育計畫明細表

中華民國104年度

單位：新臺幣元

前年度決算數	上年度預算數	科 目		本年度預算數				說 明
		編 號	名 稱	單位	數量	單價	金額	
				節	12	800	9,600	家長成長團體內聘講授鐘點費。
				節	9	1,600	14,400	個別化教育方案研習外聘講授鐘點費。
				節	160	800	128,000	手語、口語、各科教學研習內聘講授鐘點費。
				人、節	3x3	400	3,600	個別化教育方案研習講座助理鐘點費。
				節	6	1,600	9,600	特殊學生性別平等教育重點學校，外聘專家學者鐘點費。
				千字	55	580	31,900	季刊撰稿費(聽資中心)。
				人次	19	2,000	38,000	鑑定安置工作專家學者出席費(聽資中心)。
28,120	12,000	289	試務甄選費				18,000	
				年	1	18,000	18,000	教師甄選試務費用(收支對列)。
10,080	144,000	28A	電子計算機軟體服務費				144,000	
				年	1	144,000	144,000	電腦套裝軟體(電腦專案計畫)。
288,131	346,540	28Y	其他				345,000	
				班、年	16x1	3,000	48,000	學生輔導指導費。
				班、人、月	6x2x9	500	54,000	學童午餐指導費(一-六年級)。
				人、月	8x9	500	36,000	工作人員午餐指導費。

臺北市地方教育發展基金－臺北市立啟聰學校

40501802-39

基金用途－特殊教育計畫明細表

中華民國104年度

單位：新臺幣元

前年度決算數	上年度預算數	科目		本年度預算數				說明
		編號	名稱	單位	數量	單價	金額	
				班、人、月	3x2x9	500	27,000	學童午餐指導費(幼兒部)。
				小時	125	800	100,000	聽力師專業人員鐘點費(聽資中心)。
				人、次	10x1	1,000	10,000	鑑定安置委員晤談費(聽資中心)。
				年	1	20,000	20,000	巡迴輔導班測驗評驗工具、教具及輔具等(聽資中心)。
				年	1	50,000	50,000	溝通輔具軟體(聽資中心)。
3,004,143	4,290,867	3	材料及用品費				3,622,575	
2,083,603	2,901,050	31	使用材料費				2,146,824	較上年度預算數2,901,050元，減少754,226元。
2,083,603	2,901,050	315	設備零件				2,146,824	
				年	1	18,000	18,000	體驗活動實習材料(啟聰體驗營)。
				年	1	50,000	50,000	辦理校內外義賣業務材料費(收支對列)。
				學期	2	244,450	488,900	高中職部班級教學材料費。
				學期	2	280,000	560,000	高中職部職業課程學生實習材料費(分期辦理採購)。
				班、年	10x1	13,820	138,200	班級教學材料費(幼兒部、國小部及國中部)。

## 臺北市地方教育發展基金－臺北市立啟聰學校

## 基金用途－特殊教育計畫明細表

中華民國104年度

單位：新臺幣元

前年度決算數	上年度預算數	科 目		本年度預算數				說 明
		編 號	名 稱	單位	數量	單價	金額	
				年	1	89,500	89,500	電腦耗材(電腦專案計畫)。
				塊	120	600	72,000	治療地墊(輔實處，職能治療)(由班級設備費移列)。(新增)
				個	1	7,500	7,500	小型懶骨頭(輔實處，職能治療)(由班級設備費移列)。(新增)
				個	1	9,000	9,000	中型懶骨頭(輔實處，職能治療)(由班級設備費移列)。(新增)
				個	1	9,800	9,800	大型懶骨頭(輔實處，職能治療)(由班級設備費移列)。(新增)
				個	1	2,200	2,200	腳架(輔實處)(由班級設備費移列)。(新增)
				臺	1	4,580	4,580	擴音機(輔實處)(由班級設備費移列)。(新增)
				臺	1	9,000	9,000	二聯式發票機(綜職科)(由班級設備費移列)。(新增)
				臺	1	3,000	3,000	收銀錢櫃(綜職科)(由班級設備費移列)。(新增)
				臺	1	4,800	4,800	中英數價格顯示器(綜職科)(由班級設備費移列)。(新增)
				臺	1	1,800	1,800	光罩式掃瞄器(綜職科)(由班級設備費移列)。(新增)
				臺	1	4,000	4,000	烘碗機(綜職科)(由班級設備費移

臺北市地方教育發展基金－臺北市立啟聰學校

40501802-41

基金用途－特殊教育計畫明細表

中華民國104年度

單位：新臺幣元

前年度決算數	上年度預算數	科 目		本年度預算數				說 明
		編 號	名 稱	單位	數量	單價	金額	
				臺	1	4,980	4,980	列)。(新增) 慢磨機(綜職科)(由班級設備費移列)。(新增)
				個	1	3,000	3,000	冰桶(家政科)(由班級設備費移列)。(新增)
				組	1	4,000	4,000	濾水器(實習商店)(由班級設備費移列)。(新增)
				個	1	1,500	1,500	咖啡粉盒(實習商店)(由班級設備費移列)。(新增)
				臺	1	6,000	6,000	鬆餅機(實習商店)(由班級設備費移列)。(新增)
				臺	1	6,500	6,500	嵌入式雙口檯面爐(實習商店)(由班級設備費移列)。(新增)
				臺	1	8,000	8,000	磨豆機(實習商店)(由班級設備費移列)。(新增)
				臺	2	8,500	17,000	單水槽(實習商店)(由班級設備費移列)。(新增)
				臺	2	6,000	12,000	果汁機(實習商店)(由班級設備費移列)。(新增)
				組	8	2,977	23,816	學生實習作品收納置物櫃(美工圖傳科)(由班級設備費移列)。(新增)

## 臺北市地方教育發展基金－臺北市立啟聰學校

## 基金用途－特殊教育計畫明細表

中華民國104年度

單位：新臺幣元

前年度決算數	上年度預算數	科 目		本年度預算數				說 明
		編 號	名 稱	單位	數量	單價	金額	
				組	200	600	120,000	綜合磁片組(美工圖傳科)(由班級設備費移列)。(新增)
				組	10	6,600	66,000	置物架(美工圖傳科)(由班級設備費移列)。(新增)
				組	1	7,000	7,000	攝影三腳架(美工圖傳科)(由班級設備費移列)。(新增)
				張	10	2,700	27,000	氣壓式專用製圖椅(美工圖傳科)(由班級設備費移列)。(新增)
				張	16	1,288	20,608	氣壓式專用製圖工作椅(無椅背)(美工圖傳科)(由班級設備費移列)。(新增)
				臺	1	2,500	2,500	攝影機穩定器省力支撐架(美工圖傳科)(由班級設備費移列)。(新增)
				臺	1	9,500	9,500	7吋液晶螢幕顯示器(美工圖傳科)(由班級設備費移列)。(新增)
				臺	1	4,500	4,500	線控電動攝影車(美工圖傳科)(由班級設備費移列)。(新增)
				組	6	6,000	36,000	教具櫃(幼兒部)(由班級設備費移列)。(新增)
				組	3	9,500	28,500	牙刷櫃(幼兒部)(由班級設備費移列)。(新增)

臺北市地方教育發展基金－臺北市立啟聰學校

40501802-43

基金用途－特殊教育計畫明細表

中華民國104年度

單位：新臺幣元

前年度決算數	上年度預算數	科目		本年度預算數				說明
		編號	名稱	單位	數量	單價	金額	
				組	3	9,500	28,500	茶杯櫃(幼兒部)(由班級設備費移列)。(新增)
				張	36	690	24,840	幼兒專用椅子(幼兒部)(由班級設備費移列)。(新增)
				張	9	3,000	27,000	幼兒用四人桌(幼兒部)(由班級設備費移列)。(新增)
				臺	12	3,500	42,000	節能風扇(幼兒部)(由班級設備費移列)。(新增)
				臺	1	6,000	6,000	數位相機(教務處)(由班級設備費移列)。(新增)
				個	60	800	48,000	魔術方塊36系統收納櫃(國小部)(由班級設備費移列)。(新增)
				班、年	9x1	6,300	56,700	一般教學電腦耗材及零附件(國小部3-6年級、國中部)(電腦專案計畫)。
				學期	2	16,550	33,100	教學用電腦耗材及零附件(收支對列)。(新增)
920,540	1,389,817	32	用品消耗				1,475,751	較上年度預算數1,389,817元，增加85,934元。
432,225	529,235	321	辦公(事務)用品				476,810	
				式	1	14,000	14,000	文具用品(啟聰體驗營)。
				學期	2	13,640	27,280	教學行政辦公物品(成人教育

## 臺北市地方教育發展基金－臺北市立啟聰學校

## 基金用途－特殊教育計畫明細表

中華民國104年度

單位：新臺幣元

前年度決算數	上年度預算數	科 目		本年度預算數				說 明
		編 號	名 稱	單位	數量	單價	金額	
				年	1	9,120	9,120	班)。
				年	1	5,800	5,800	文具紙張教材(聽資中心成人教育班)。
				班	4	2,540	10,160	國語文競賽物品。
				學期	2	6,575	13,150	課後補救教學活動物品。
				學期	2	100,000	200,000	國中部教學業務物品。
				學期	2	6,000	12,000	高中職部教學業務物品。
				年	1	4,000	4,000	個別化教育方案研習物品。
				學期	2	17,000	34,000	發展重點運動項目物品。
				年	1	18,000	18,000	家長成長團體、親職教育、新生家長座談會物品。
				年	1	40,000	40,000	畢業典禮物品。
				年	1	15,700	15,700	教材教具推廣服務物品。
				年	1	10,000	10,000	學生運動會物品。
				年	1	10,000	10,000	特殊學生性別平等教育重點學校，資料印製、文具、研習用品、紙張、電腦耗材等。
				年	1	63,600	63,600	巡迴輔導班文具用品(聽資中心)。
133,209	90,000	322	報章什誌	年	1	93,699	93,699	圖書及訂閱報章雜誌等(由班級

臺北市地方教育發展基金－臺北市立啟聰學校

40501802-45

基金用途－特殊教育計畫明細表

中華民國104年度

單位：新臺幣元

前年度決算數	上年度預算數	科目		本年度預算數				說明
		編號	名稱	單位	數量	單價	金額	
		325	服裝	人、套	136x1	850	115,600	設備費移列。
85,690	86,840	328	醫療用品(非醫療院所使用)	年	1	60,000	60,000	學生運動會體育服裝費。
269,416	683,742	32Y	其他	年	1	60,000	60,000	健康中心藥品費。
				年	1	14,000	14,000	場地佈置費(啟聰體驗營)。
				年	1	60,000	60,000	教學物品(成人教育班)。
				年	1	2,000	2,000	宣傳活動用品(高中職及國中)(性別平等教育研習)。
				班、年	23x1	7,200	165,600	垃圾袋、消毒水、衛生清潔用品、衛生紙及教室佈置費(班級業務費)。
				年	1	25,000	25,000	學生畢業典禮場地佈置等雜支。
				學期	2	4,000	8,000	手語教學場地佈置等雜支。
				學期	2	7,665	15,330	國中部獎狀。
				學期	2	45,250	90,500	高中職部獎狀。
				年	1	60,000	60,000	發展重點運動項目學生活動用品。
				年	1	11,615	11,615	職業輔導列車座談會用品。



## 臺北市地方教育發展基金－臺北市立啟聰學校

## 基金用途－特殊教育計畫明細表

中華民國104年度

單位：新臺幣元

前年度決算數	上年度預算數	科 目		本年度預算數				說 明
		編 號	名 稱	單位	數量	單價	金額	
				組	22	2,000	44,000	國語文競賽活動獎品。
				年	1	22,147	22,147	家長成長團體、親職教育、新生家長座談會等場地佈置等雜支。
				學期	2	8,000	16,000	個別化教育方案研習會場地佈置等雜支。
				學期	2	5,000	10,000	學校日活動場地佈置等雜支。
				年	1	17,250	17,250	發展重點運動項目雜支。
				年	1	8,800	8,800	學生運動會競賽場地佈置等雜支。
				年	1	7,000	7,000	學生運動會各部別競賽項目獎品。
				年	1	20,400	20,400	特殊學生性別平等教育重點學校，教學及宣傳活動所需各項材料、媒材及宣導活動所需獎品等。
				班、年	8x1	16,500	132,000	巡迴輔導班教學材料費(聽資中心)。
2,119,295	2,968,800	4	租金、償債與利息				2,968,800	
2,119,295	2,968,800	44	交通及運輸設備租金				2,968,800	較上年度預算數2,968,800元，無增減。
2,119,295	2,968,800	442	車租				2,968,800	
				天	8	11,100	88,800	校外實習參觀及訪視租車費。

臺北市地方教育發展基金－臺北市立啟聰學校

40501802-47

基金用途－特殊教育計畫明細表

中華民國104年度

單位：新臺幣元

前年度決算數	上年度預算數	科 目		本年度預算數				說 明
		編 號	名 稱	單 位	數 量	單 價	金 額	
		6	稅捐及規費(強制費)	輛、次	4x400	1,800	2,880,000	學生免費通學專車車租。
		61	土地稅				7,896	
		612	一般土地地價稅				4,744	新增項目
				年	1	4,744	4,744	臺北市聽障者聲暉協會租用本校校地設立辦公室之地價稅。(新增)
		63	房屋稅				3,152	新增項目
		631	一般房屋稅				3,152	
				年	1	3,152	3,152	臺北市聽障者聲暉協會租用本校校地設立辦公室之房屋稅。(新增)
1,115,852	1,349,566	7	會費、捐助、補助、分攤、照護、救濟與交流活動費				1,369,988	
116,734	87,200	72	捐助、補助與獎助				71,200	較上年度預算數87,200元，減少16,000元。
10,000	44,000	726	獎助學員生給與				28,000	
				班、學期	10x2	1,000	20,000	優秀學生獎學金(高中職部)。
				班、學期	4x2	1,000	8,000	優秀學生獎學金(國中中部)(每班2名，每名500元)。

## 臺北市地方教育發展基金－臺北市立啟聰學校

## 基金用途－特殊教育計畫明細表

中華民國104年度

單位：新臺幣元

前年度決算數	上年度預算數	科 目		本年度預算數				說 明
		編 號	名 稱	單位	數量	單價	金額	
106,734	43,200	72Y	其他	學期	2	21,600	43,200	高中職部學生刊物、營養、補助清寒學生獎助學金及社團各項補助。
999,118	1,262,366	74	補貼(償)、獎勵、慰問、照護與救濟				1,298,788	較上年度預算數1,262,366元，增加36,422元。
999,118	1,262,366	74Y	其他	人、年	270x1	137	36,990	教職員工生流感疫苗接種經費(不含國小部)。
				人、學期	3x2	11,633	69,798	低收入戶家庭幼生月費補助。
				人	136	2,000	272,000	教師節禮品。
				人、日	70x200	55	770,000	清寒學生餐費補助(國中、高中職部)。
				人、日	15x200	50	150,000	清寒學生餐費補助(國小部)。
410,765	426,690	9	其他				386,030	
410,765	426,690	91	其他支出				386,030	較上年度預算數426,690元，減少40,660元。
410,765	426,690	91Y	其他	年	1	11,700	11,700	雜支(含參加活動來賓便當)(啟聰體驗營)。
				年	1	10,225	10,225	職業輔導列車工作雜支。

臺北市地方教育發展基金－臺北市立啟聰學校

40501802-49

基金用途－特殊教育計畫明細表

中華民國104年度

單位：新臺幣元

前年度決算數	上年度預算數	科 目		本年度預算數				說 明
		編 號	名 稱	單位	數量	單價	金額	
				年	1	14,545	14,545	校外實習參觀及訪視雜支。
				年	1	1,500	1,500	丙級檢測業務雜支。(新增)
				人次	88	80	7,040	研習活動及會議誤餐費。(新增)
				年	1	2,000	2,000	臺北市國語文競賽雜支。
				人次	300	80	24,000	臺北市國語文競賽參賽學生、校外教師及外賓誤餐費。(新增)
				班、年	1x1	5,600	5,600	國小游泳檢測未通過學生暑期游泳訓練班報名費。
				年	1	65,320	65,320	測驗評量工具、教材教具輔具等。
				班、年	16x1	3,000	48,000	高中職部輔導活動費。(新增)
				年	1	10,000	10,000	組隊參賽住宿、交通、誤餐等雜支。
				年	1	100,800	100,800	導護人員導護費。
				人、學期	25x2	100	5,000	國小部學生活動費。
				人、學期	30x2	50	3,000	國中部班級自治費。
				人、學期	25x2	50	2,500	國小部班級自治費。
				班、年	6x1	7,200	43,200	游泳池水電清潔維護費(國中部)。
				班、年	3x1	7,200	21,600	游泳池水電清潔維護費(國小部4-6年級)。

# 臺北市地方教育發展基金－臺北市立啟聰學校

## 基金用途－特殊教育計畫明細表

中華民國104年度

單位：新臺幣元

前年度決算數	上年度預算數	科 目		本年度預算數				說 明
		編 號	名 稱	單位	數量	單價	金額	
				年	1	10,000	10,000	學生參加體育競賽及表演活動交通、誤餐費等。

臺北市地方教育發展基金－臺北市立啟聰學校

40501802-51

基金用途－一般行政管理計畫明細表

中華民國104年度

單位：新臺幣元

前年度決算數	上年度預算數	科 目		本年度預算數				說 明
		編 號	名 稱	單位	數量	單價	金額	
37,710,408	39,333,109		合 計				40,399,801	
35,307,613	36,204,458	1	用人費用				36,908,741	
21,153,474	22,020,000	11	正式員額薪資				22,608,000	較上年度預算數22,020,000元，增加588,000元。
16,434,786	17,040,000	113	職員薪金	年	1	18,288,000	18,288,000	教職員27人薪金(詳用人費用彙計表)。
3,644,146	3,948,000	114	工員工資	年	1	3,288,000	3,288,000	工員9人工資(詳用人費用彙計表)。
1,074,542	1,032,000	115	警餉	年	1	1,032,000	1,032,000	校警2人薪金(詳用人費用彙計表)。
1,505,685	1,627,584	12	聘僱及兼職人員薪資				1,627,584	較上年度預算數1,627,584元，無增減。
1,486,485	1,627,584	122	約僱職員薪金	年	1	1,627,584	1,627,584	臨時職員4人薪金(詳聘用及約僱人員明細表)。
19,200		124	兼職人員酬金					
813,509	1,230,286	13	超時工作報酬				1,198,005	較上年度預算數1,230,286元，減少32,281元。

## 臺北市地方教育發展基金－臺北市立啟聰學校

## 基金用途－一般行政管理計畫明細表

中華民國104年度

單位：新臺幣元

前年度決算數	上年度預算數	科 目		本年度預算數				說 明	
		編 號	名 稱	單位	數量	單價	金額		
813,509	965,686	131	加班費	年	1	854,935	933,005	不休假出勤加班費。	
				人、小時	4x50	185	37,000		住宿生管理員輔導業務加班費。
				人、小時	3x42	185	23,310		趕辦會計業務加班費。
				人、小時	2x48	185	17,760		趕辦人事業務加班費。
	264,600	132	值班費				265,000		
				人、日	2x250	300	150,000	住宿生管理員住校輔導學生值夜費(平日)。	
				人、日	2x115	500	115,000	住宿生管理員住校輔導學生值夜費(例假日)。	
5,622,231	5,678,580	15	獎金				5,620,448	較上年度預算數5,678,580元，減少58,132元。	
2,836,244	2,722,632	151	考績獎金	年	1	2,591,000	2,591,000	依考績法規定核發之獎金。	
2,785,987	2,955,948	152	年終獎金	年	1	3,029,448	3,029,448	依規定於年節加發之獎金。	
2,313,275	1,853,592	16	退休及卹償金				1,929,168	較上年度預算數1,853,592元，增加75,576元。	
1,705,621	1,604,592	161	職員退休及離職金	年	1	1,764,768	1,764,768	提撥退撫基金。	
607,654	249,000	162	工員退休及離職金				164,400		

臺北市地方教育發展基金－臺北市立啟聰學校

40501802-53

基金用途－一般行政管理計畫明細表

中華民國104年度

單位：新臺幣元

前年度決算數	上年度預算數	科 目		本年度預算數				說 明
		編 號	名 稱	單位	數量	單價	金額	
3,899,439	3,794,416	18	福利費	年	1	164,400	164,400	提撥勞工退休準備金。
							3,925,536	較上年度預算數3,794,416元，增加131,120元。
2,397,987	2,164,296	181	分擔員工保險費				2,311,416	
				年	1	2,311,416	2,311,416	分擔公保、勞保、健保費。
441,874	582,120	187	員工通勤交通費				582,120	
				人、月、段	33x12x2	630	498,960	員工上下班交通費(2段)。
				人、月、段	2x12x3	630	45,360	員工上下班交通費(3段)。
				人、月、段	5x12x1	630	37,800	員工上下班交通費(1段)。
1,059,578	1,048,000	18Y	其他福利費				1,032,000	
				年	1	672,000	672,000	休假旅遊補助費。
				年	1	360,000	360,000	教職員工子女教育補助費。
1,964,113	2,486,997	2	服務費用				3,062,107	
16,559	52,900	23	旅運費				52,900	較上年度預算數52,900元，無增減。
9,449	21,700	231	國內旅費				21,700	
				天	14	1,550	21,700	教職員校外會議差旅費。
7,110	31,200	23Y	其他旅運費				31,200	
				人次	1,040	30	31,200	聯絡員送公文往返外勤交通費。
354,400	715,850	25	修理保養及保固費				626,180	較上年度預算數715,850元，減少89,670元。



## 臺北市地方教育發展基金－臺北市立啟聰學校

## 基金用途－一般行政管理計畫明細表

中華民國104年度

單位：新臺幣元

前年度決算數	上年度預算數	科目		本年度預算數				說明
		編號	名稱	單位	數量	單價	金額	
90,000		252	一般房屋修護費					
212,500	426,850	255	機械及設備修護費	年	1	373,930	373,930	冷氣機修護費。
51,900	289,000	256	交通及運輸設備修護費	套	8	30,000	240,000	校園監視系統修護費。
				輛、年	1x1	12,250	12,250	客貨兩用車修護費(至104年3月，按3/12計算)(詳車輛明細表)。
1,621	3,747	26	保險費				937	較上年度預算數3,747元，減少2,810元。
1,621	3,747	264	交通及運輸設備保險費	輛、年	1x1	937	937	客貨兩用車強制險(至104年3月，按3/12計算)(詳車輛明細表)。
536,985	492,630	27	一般服務費				1,234,340	較上年度預算數492,630元，增加741,710元。
495,845	440,600	279	外包費	人、年	2x1	371,460	1,183,520	工友業務外包費(替代工友2名)。(新增)
							742,920	

臺北市地方教育發展基金－臺北市立啟聰學校

40501802-55

基金用途－一般行政管理計畫明細表

中華民國104年度

單位：新臺幣元

前年度決算數	上年度預算數	科 目		本年度預算數				說 明
		編 號	名 稱	單 位	數 量	單 價	金 額	
41,140	52,030	27F	體育活動費	人、年	1x1	360,600	360,600	全校清潔外包費用(替代工友1名)。
				人、年	2x1	40,000	80,000	消化超額職工(技工、工友)業務外包費。
				人、年	42x1	1,210	50,820	文康活動費，本校編列教職員27人，工員9人，校警2人，約聘僱人員4人，合計42人，每人編列1,210元。
861,093	1,069,470	28	專業服務費				995,350	較上年度預算數1,069,470元，減少74,120元。
166,000	168,000	287	委託檢驗(定)試驗認證費				168,000	
695,093	901,470	28Y	其他	次	2	40,000	80,000	建築物消防安全檢測及申報費。
				年	1	88,000	88,000	建築物公共安全檢測及申報費。
				年	1	827,350	827,350	校園安全機械定點、機動巡邏等保全費用。
193,455	152,400	29	公共關係費				152,400	較上年度預算數152,400元，無增減。
193,455	152,400	291	公共關係費				152,400	
				月	12	12,700	152,400	校長特別費。

## 臺北市地方教育發展基金－臺北市立啟聰學校

## 基金用途－一般行政管理計畫明細表

中華民國104年度

單位：新臺幣元

前年度決算數	上年度預算數	科 目		本年度預算數				說 明
		編 號	名 稱	單位	數量	單價	金額	
401,667	623,344	3	材料及用品費				411,093	
10,000	55,544	31	使用材料費				14,553	較上年度預算數55,544元，減少40,991元。
10,000	55,544	313	油脂				14,553	
				公升、月、輛	139x3x1	34.9	14,553	客貨兩用車汽油費(詳車輛明細表)。
391,667	567,800	32	用品消耗				396,540	較上年度預算數567,800元，減少171,260元。
384,867	555,000	321	辦公(事務)用品				390,720	
				年	1	340,800	340,800	統籌業務費計算如下：高中部3班、高職部13班、國中部6班、國小部6班、幼兒部5班，1,210元x8班x12月=116,160元，810元x16班x12月=155,520元，640元x9班x12月=69,120元，以上合計340,800元。
				年	1	31,120	31,120	會計業務辦公用品。
				年	1	18,800	18,800	人事業務辦公用品。
6,800	12,800	325	服裝				5,820	
				人、套	2x1	1,500	3,000	校警夏服(成立第30年)。
				雙	2	100	200	校警襪子。

臺北市地方教育發展基金－臺北市立啟聰學校

40501802-57

基金用途－一般行政管理計畫明細表

中華民國104年度

單位：新臺幣元

前年度決算數	上年度預算數	科目		本年度預算數				說明
		編號	名稱	單位	數量	單價	金額	
				人、年	2x1	210	420	校警服裝配備。
				人、雙	2x1	1,100	2,200	校警皮鞋。
18,160	18,310	6	稅捐及規費(強制費)				17,860	
11,230	11,230	64	消費與行為稅				11,230	較上年度預算數11,230元，無增減。
11,230	11,230	646	使用牌照稅				11,230	
				輛、年	1x1	11,230	11,230	客貨兩用車使用牌照稅(詳車輛明細表)。
6,930	7,080	66	規費				6,630	較上年度預算數7,080元，減少450元。
750	900	661	行政規費與強制費				450	
				年	1	450	450	客貨兩用車檢驗費(第15年)(詳車輛明細表)。
6,180	6,180	663	汽車燃料使用費				6,180	
				輛、年	1x1	6,180	6,180	客貨兩用車汽車燃料使用費(詳車輛明細表)。
18,855		9	其他					
18,855		91	其他支出					
18,855		91Y	其他					

## 臺北市地方教育發展基金－臺北市立啟聰學校

## 基金用途－建築及設備計畫明細表

中華民國104年度

單位：新臺幣元

前年度決算數	上年度預算數	科 目		本年度預算數				說 明
		編 號	名 稱	單位	數量	單價	金額	
29,623,792	7,875,604		合計				13,079,264	
29,623,792	7,875,604	5	購建固定資產、無形資產及非理財目的之長期投資				13,079,264	
21,686,082	3,091,249	51	購置固定資產				2,651,877	
12,329,779			專案計畫					
12,329,779			繼續性計畫					
1,415,806			(一)綜合教學大樓新建工程					
1,415,806		513	擴充改良房屋建築及設備					
10,913,973			(二)室內溫水游泳池新建工程					
10,913,973		513	擴充改良房屋建築及設備					
9,356,303	3,091,249		一般建築及設備計畫				2,651,877	新增。
4,713,148			特教工作資本					

臺北市地方教育發展基金－臺北市立啟聰學校

40501802-59

基金用途－建築及設備計畫明細表

中華民國104年度

單位：新臺幣元

前年度決算數	上年度預算數	科 目		本年度預算數				說 明
		編 號	名 稱	單位	數量	單價	金額	
3,690,840		514	門經費 購置機械及設備					
366,779		515	購置交通及運輸設備					
655,529		516	購置什項設備					
628,000			辦理聽力檢查室添購及汰換相關設備所需經費					
628,000		514	購置機械及設備				360,000	
			幼兒園整建工程					
		516	購置什項設備				360,000	
				組	8	45,000	360,000	教師用多功能工作桌椅。
161,200			高職特教班經費					
63,200		514	購置機械及設備					

## 臺北市地方教育發展基金－臺北市立啟聰學校

## 基金用途－建築及設備計畫明細表

中華民國104年度

單位：新臺幣元

前年度決算數	上年度預算數	科 目		本年度預算數				說 明
		編 號	名 稱	單位	數量	單價	金額	
98,000		516	購置什項設備					
2,650,393	1,762,249		班級設備				1,353,877	
2,308,795	931,680	514	購置機械及設備				615,200	
				臺	1	36,500	36,500	高階數位攝影機(美工圖傳科)。
				臺	7	25,000	175,000	冷氣(一對一分離式4KW，含安裝費，節能標章產品)(輔實處4臺、總務處3臺)。
				套	1	28,200	28,200	門市服務丙級檢定專用POS設備(綜職科)。
				臺	1	25,500	25,500	單眼數位相機(美工圖傳科)。
				組	7	50,000	350,000	助聽輔具(聽資中心)。
27,000	35,000	515	購置交通及運輸設備				54,000	
				臺	1	24,000	24,000	無線擴音機(幼兒部)。
				組	1	30,000	30,000	立體音響播音系統(實習商店)。
314,598	795,569	516	購置什項設備				684,677	
				臺	1	40,000	40,000	洗碗機(實習商店)。
				臺	1	34,000	34,000	工作台冷藏冰箱(實習商店)。

臺北市地方教育發展基金－臺北市立啟聰學校

40501802-61

基金用途－建築及設備計畫明細表

中華民國104年度

單位：新臺幣元

前年度決算數	上年度預算數	科 目		本年度預算數				說 明
		編 號	名 稱	單位	數量	單價	金額	
				臺	1	19,000	19,000	烤箱(實習商店)。
				套	1	16,500	16,500	職業評估工具(輔實處，職能治療)。
				臺	1	15,000	15,000	攝影搖臂(美工圖傳科)。
				組	1	30,000	30,000	濾水器生飲系統(實習商店)。
				臺	1	35,000	35,000	微波爐(實習商店)。
				組	1	18,000	18,000	溫杯架(實習商店)。
				組	1	50,000	50,000	蛋糕櫃(實習商店)。
				張	8	17,475	139,800	標準型工作桌(美工圖傳科)。
				臺	1	23,000	23,000	冰箱(綜職科)。
				臺	1	26,215	26,215	可攜式實物投影機(國文科)。
				組	1	25,000	25,000	沙發(輔實處)。
				臺	1	30,162	30,162	桌上型實物投影機(美工圖傳科)。
				臺	1	165,000	165,000	半自動咖啡機(實習商店)。
				組	1	18,000	18,000	四層置杯櫥櫃工作台(實習商店)。
		514	學校設備				82,000	
			購置機械及設備				82,000	
				臺	4	20,500	82,000	汰舊換新單槍投影機。



## 臺北市地方教育發展基金－臺北市立啟聰學校

## 基金用途－建築及設備計畫明細表

中華民國104年度

單位：新臺幣元

前年度決算數	上年度預算數	科 目		本年度預算數				說 明
		編 號	名 稱	單位	數量	單價	金額	
1,203,562	1,329,000		資訊設備				856,000	
1,203,562	1,329,000	514	購置機械及設備	年	1	166,000	166,000	汰舊換新電腦周邊設備及零組件。(電腦專案計畫)
				部	30	23,000	690,000	汰舊換新個人電腦。(電腦專案計畫)
133,037		52	購置無形資產					
133,037			一般建築及設備計畫					
133,037			購置無形資產					
133,037		521	購置電腦軟體					
7,804,673	4,784,355	58	遞延支出(臺北市地方教育發展基金及臺北市臺北都會區捷運固定資產重置基金專用)				10,427,387	
7,804,673	4,784,355		一般建築及設備計畫				10,427,387	新增。
			幼兒園整建工程				2,281,953	

臺北市地方教育發展基金－臺北市立啟聰學校

40501802-63

基金用途－建築及設備計畫明細表

中華民國104年度

單位：新臺幣元

前年度決算數	上年度預算數	科 目		本年度預算數				說 明
		編 號	名 稱	單位	數量	單價	金額	
		581	遞延修繕房屋建築支出				2,281,953	
							2,112,920	一、施工費
				公尺	28	2,480	69,440	防焰遮光窗簾(含窗簾盒)。
				公尺	22	10,500	231,000	高櫃(120公分以上)。
				平方公尺	83	4,500	373,500	走廊金屬格柵式天花板。
				平方公尺	40	2,500	100,000	活動室造型天花板。
				公尺	34	8,500	289,000	走廊鄰活動室側裝置佈告欄。
				公尺	20	6,500	130,000	花台鄰走廊側設置學生作品展出區。
				座	3	21,000	63,000	洗手台組(含嬰幼兒班)(含拆除運棄、配管安裝、明鏡及水龍頭)。
				公尺	57	6,300	359,100	矮櫥櫃(120公分以下)。
				平方公尺	516	180	92,880	粉刷油漆(含刮除舊漆)。
				處	2	150,000	300,000	幼兒園入口意象。
				間	4	26,250	105,000	舊有設施設備拆除運棄、搬遷及安裝復原等。
				式	1	126,775	126,775	二、委託技術服務費(總包價法)。
				式	1	42,258	42,258	三、工程管理費(按施工費2%提

## 臺北市地方教育發展基金－臺北市立啟聰學校

## 基金用途－建築及設備計畫明細表

中華民國104年度

單位：新臺幣元

前年度決算數	上年度預算數	科 目		本年度預算數				說 明
		編 號	名 稱	單位	數量	單價	金額	
		581	實習大樓教學 空間整修工程				5,233,334	列)。
			遞延修繕房 屋建築支出				5,233,334	
				間	4	26,250	105,000	4,765,650 一、施工費 四樓美工專業設計教室舊有設施 設備拆除運棄及既有設備遷移。
				間	3	26,250	78,750	二樓電腦攝影教室舊有設施設備 拆除運棄及既有設備遷移。
				平方公尺	315	550	173,250	四樓美工專業設計教室資訊網路 及緊急求救系統(含配管線按裝) 。
				平方公尺	45	2,500	112,500	四樓美工專業設計教室暗架造型 天花板。
				間	2	151,200	302,400	四樓美工專業設計教室空調設施 工程(含安裝、配管、配線及測 試)。
				平方公尺	270	630	170,100	四樓美工專業設計教室天花板更 新。
			平方公尺	315	630	198,450	四樓美工專業設計教室燈具及配 電設施(含開關、插座、配管線	

臺北市地方教育發展基金－臺北市立啟聰學校

40501802-65

基金用途－建築及設備計畫明細表

中華民國104年度

單位：新臺幣元

前年度決算數	上年度預算數	科 目		本年度預算數				說 明
		編 號	名 稱	單位	數量	單價	金額	
				平方公尺	315	1,260	396,900	按裝)。 四樓美工專業設計教室地磚地坪 (含拆除運棄)。
				平方公尺	198	3,000	594,000	四樓美工專業設計教室活動式隔 間牆板(含五金、安裝)。
				平方公尺	7	13,240	92,680	四樓美工專業設計教室金屬防火 門(含拆除運棄、五金、安裝)。
				處	1	80,000	80,000	四樓美工專業設計教室入口意象 設計。
				公尺	22	10,500	231,000	四樓美工專業設計教室高櫃(120 公分以上)。
				平方公尺	378	180	68,040	四樓美工專業設計教室粉刷油漆 (含刮除舊漆)。
				公尺	36	2,480	89,280	四樓美工專業設計教室防焰遮光 窗簾(含窗簾盒)。
				間	3	151,200	453,600	二樓電腦攝影教室空調設施工程 (含安裝、配管、配線及測試)。
				平方公尺	90	630	56,700	二樓電腦攝影教室天花板更新。
				平方公尺	270	630	170,100	二樓電腦攝影教室燈具及配電設 施(含開關、插座、配管線按裝) 。
				平方公尺	270	550	148,500	二樓電腦攝影教室資訊網路及緊

## 臺北市地方教育發展基金－臺北市立啟聰學校

## 基金用途－建築及設備計畫明細表

中華民國104年度

單位：新臺幣元

前年度決算數	上年度預算數	科 目		本年度預算數				說 明
		編 號	名 稱	單位	數量	單價	金額	
				平方公尺	90	5,000	450,000	急求救系統(含配管線按裝)。
				平方公尺	96	1,580	151,680	二樓電腦攝影教室金屬高架地板 (含拆除運棄)。
				平方公尺	15	4,000	60,000	二樓電腦攝影教室新做隔間牆。
				平方公尺	15	4,000	60,000	二樓電腦攝影教室木門(含拆除 運棄、五金、安裝)。
				平方公尺	7	13,240	92,680	二樓電腦攝影教室金屬防火門( 含拆除運棄、五金、安裝)。
				處	1	80,000	80,000	二樓電腦攝影教室入口意象設計 。
				平方公尺	522	180	93,960	二樓電腦攝影教室粉刷油漆(含 刮除舊漆)。
				公尺	36	2,480	89,280	二樓電腦攝影教室防焰遮光窗簾 (含窗簾盒)。
				公尺	36	6,300	226,800	四樓美工專業設計教室矮櫥櫃 (120公分以下)。
				式	1	372,371	372,371	二、委託技術服務費(總包價法) 。
				式	1	95,313	95,313	三、工程管理費(按施工費2%提 列)。
			校園無障礙電 梯工程				2,912,100	

臺北市地方教育發展基金－臺北市立啟聰學校

40501802-67

基金用途－建築及設備計畫明細表

中華民國104年度

單位：新臺幣元

前年度決算數	上年度預算數	科 目		本年度預算數				說 明
		編 號	名 稱	單位	數量	單價	金額	
		581	遞延修繕房屋建築支出				2,912,100	
				式	1	50,000	50,000	一、施工費
				式	1	50,000	50,000	週邊復原工程。
				式	1	30,000	30,000	銜接補修。
				式	1	75,000	75,000	排水工程。
				式	1	10,000	10,000	電力設備工程。
				式	1	120,000	120,000	標示設備。
				式	1	120,000	120,000	消防設備配合增設修改。
				式	1	520,000	520,000	外牆粉刷、防水及裝修工程。
				式	1	300,000	300,000	基礎土木工程(含基礎機坑)。
				式	1	600,000	600,000	鋼骨結構。
				式	1	1,100,000	1,100,000	13人份2停(B1F-1樓)之無障礙升降梯。
				式	1	57,100	57,100	二、工程管理費(按施工費2%提列)。
7,804,673	4,784,355		校園整修工程					
7,804,673	4,784,355	581	遞延修繕房屋建築支出					

本 頁 空 白

# 臺北市地方教育發展基金－臺北市立啟聰學校

40501802-69

## 預計平衡表

中華民國104年12月31日

單位：新臺幣元

102年(前年)12月31日		科 目		104年12月31日		103年(上年)12月31日				比較 增減(-)
決 算 數		編 號	名 稱	預 計 數		預 計 數	調整數(±)	調整後預計數		
金 額	%			金 額	%			金 額	%	
3,641,320,664	100.00		資產合計	3,587,988,861	100.00	3,442,575,413	176,420,911	3,618,996,324	100.00	-31,007,463
3,641,320,664	100.00	1	資產	3,587,988,861	100.00	3,442,575,413	176,420,911	3,618,996,324	100.00	-31,007,463
57,807,142	1.59	11	流動資產	4,475,339	0.12	17,337,058	18,145,744	35,482,802	0.98	-31,007,463
57,398,298	1.58	111	現金	4,066,495	0.11	16,898,003	18,175,955	35,073,958	0.97	-31,007,463
57,398,298	1.58	1112	銀行存款	4,066,495	0.11	16,898,003	18,175,955	35,073,958	0.97	-31,007,463
8,844	0.00	113	應收款項	8,844	0.00	39,055	-30,211	8,844	0.00	
8,844	0.00	113Y	其他應收款	8,844	0.00	39,055	-30,211	8,844	0.00	
400,000	0.01	115	預付款項	400,000	0.01	400,000		400,000	0.01	
400,000	0.01	1154	預付費用	400,000	0.01	400,000		400,000	0.01	
3,625,983	0.10	12	投資、長期應收款項、貸墊款及準備金	3,625,983	0.11	4,597,570	-971,587	3,625,983	0.10	
3,625,983	0.10	124	準備金	3,625,983	0.11	4,597,570	-971,587	3,625,983	0.10	
2,268,965	0.06	1241	退休及離職準備金	2,268,965	0.06	3,469,766	-1,200,801	2,268,965	0.06	
1,357,018	0.04	124Y	其他準備金	1,357,018	0.05	1,127,804	229,214	1,357,018	0.04	
3,579,887,539	98.31	13	其他資產	3,579,887,539	99.77	3,420,640,785	159,246,754	3,579,887,539	98.92	
3,579,887,539	98.31	131	什項資產	3,579,887,539	99.77	3,420,640,785	159,246,754	3,579,887,539	98.92	
31,360,031	0.86	1315	暫付及待結轉帳項	31,360,031	0.87	18,163,065	13,196,966	31,360,031	0.87	
3,548,527,508	97.45	1316	代管資產	3,548,527,508	98.90	3,402,477,720	146,049,788	3,548,527,508	98.05	
3,641,320,664	100.00		負債及基金餘額合計	3,587,988,861	100.00	3,442,575,413	176,420,911	3,618,996,324	100.00	-31,007,463
3,556,350,373	97.67	2	負債	3,556,350,373	99.12	3,420,333,716	136,016,657	3,556,350,373	98.27	
3,722,038	0.11	21	流動負債	3,722,038	0.11	12,217,919	-8,495,881	3,722,038	0.10	
3,722,038	0.11	212	應付款項	3,722,038	0.11	12,217,919	-8,495,881	3,722,038	0.10	
3,323,073	0.09	2123	應付代收款	3,323,073	0.09	5,120,146	-1,797,073	3,323,073	0.09	
398,965	0.02	2125	應付費用	398,965	0.02	7,097,773	-6,698,808	398,965	0.01	
3,552,628,335	97.56	22	其他負債	3,552,628,335	99.01	3,408,115,797	144,512,538	3,552,628,335	98.17	



## 臺北市地方教育發展基金－臺北市立啟聰學校

## 預計平衡表

中華民國104年12月31日

單位：新臺幣元

102年(前年)12月31日		科 目		104年12月31日		103年(上年)12月31日				比較 增減(-)
決 算 數		編 號	名 稱	預 計 數		預 計 數	調 整 數(±)	調 整 後 預 計 數		
金 額	%			金 額	%			金 額	%	
3,552,628,335	97.56	221	什項負債	3,552,628,335	99.01	3,408,115,797	144,512,538	3,552,628,335	98.17	
1,551,981	0.04	2211	存入保證金	1,551,981	0.04	1,988,311	-436,330	1,551,981	0.04	
2,268,965	0.06	2213	應付退休及離職金	2,268,965	0.06	3,469,766	-1,200,801	2,268,965	0.06	
3,548,527,508	97.45	2214	應付代管資產	3,548,527,508	98.90	3,402,477,720	146,049,788	3,548,527,508	98.05	
279,881	0.01	2215	暫收及待結轉帳項	279,881	0.01	180,000	99,881	279,881	0.02	
84,970,291	2.33	3	基金餘額	31,638,488	0.88	22,241,697	40,404,254	62,645,951	1.73	-31,007,463
84,970,291	2.33	31	基金餘額	31,638,488	0.88	22,241,697	40,404,254	62,645,951	1.73	-31,007,463
84,970,291	2.33	311	基金餘額	31,638,488	0.88	22,241,697	40,404,254	62,645,951	1.73	-31,007,463
84,970,291	2.33	3111	累積餘額	31,638,488	0.88	22,241,697	40,404,254	62,645,951	1.73	-31,007,463

註：1.信託代理與保證資產(負債)前年度決算數0元，上年度調整後預計數0元，本年度預計數0元。2.或有資產(負債)0元。3.本基金自93年度起，本固定項目分開原則，將屬長期固定帳項，包括固定資產370,046,901元，無形資產326,647元及長期債務0元等，另立帳類管理，未納入本表。

臺北市地方教育發展基金－臺北市立啟聰學校

40501802-71

各項費用彙計表

中華民國104年度

單位：新臺幣元

前年度 決算數	上年度 預算數	計畫別 用途別科目	合計	計畫別		
				特殊教育計畫	一般行政管理計畫	建築及設備計畫
237,695,871	241,355,106	合計	231,823,910	178,344,845	40,399,801	13,079,264
188,563,422	211,585,603	用人費用	197,307,682	160,398,941	36,908,741	
79,219,909	88,836,000	正式員額薪資	83,160,000	60,552,000	22,608,000	
74,501,221	83,856,000	職員薪金	78,840,000	60,552,000	18,288,000	
3,644,146	3,948,000	工員工資	3,288,000		3,288,000	
1,074,542	1,032,000	警餉	1,032,000		1,032,000	
3,522,217	3,189,376	聘僱及兼職人員薪資	3,246,576	1,618,992	1,627,584	
2,300,277	2,441,376	約僱職員薪金	2,441,376	813,792	1,627,584	
1,221,940	748,000	兼職人員酬金	805,200	805,200		
1,638,406	2,163,382	超時工作報酬	2,062,213	864,208	1,198,005	
1,442,876	1,765,182	加班費	1,671,453	738,448	933,005	
	264,600	值班費	265,000		265,000	
195,530	133,600	誤餐費	125,760	125,760		
18,457,020	23,520,028	獎金	21,599,172	15,978,724	5,620,448	
8,300,044	12,110,356	考績獎金	10,899,000	8,308,000	2,591,000	
10,156,976	11,409,672	年終獎金	10,700,172	7,670,724	3,029,448	
71,913,707	79,785,171	退休及卹償金	73,449,492	71,520,324	1,929,168	
68,470,660	78,976,995	職員退休及離職金	72,725,916	70,961,148	1,764,768	

## 臺北市地方教育發展基金－臺北市立啟聰學校

## 各項費用彙計表

中華民國104年度

單位：新臺幣元

前年度 決算數	上年度 預算數	計畫別	合計	特殊教育計畫	一般行政管理計畫	建築及設備計畫	
		用途別科目					
2,883,871	249,000	工員退休及離職金	164,400		164,400		
559,176	559,176	卹償金	559,176	559,176			
13,812,163	14,091,646	福利費	13,790,229	9,864,693	3,925,536		
8,332,815	7,943,736	分擔員工保險費	7,658,052	5,346,636	2,311,416		
217,500	312,000	傷病醫藥費	312,000	312,000			
1,207,944	1,508,220	員工通勤交通費	1,508,220	926,100	582,120		
4,053,904	4,327,690	其他福利費	4,311,957	3,279,957	1,032,000		
12,419,920	12,216,322	服務費用	12,652,722	9,590,615	3,062,107		
2,563,283	3,738,120	水電費	3,630,965	3,630,965			
2,393,505	2,923,620	工作場所電費	2,789,105	2,789,105			
169,778	274,500	工作場所水費	301,860	301,860			
	540,000	氣體費	540,000	540,000			
262,455	420,750	郵電費	412,825	412,825			
50,353	70,750	郵費	62,825	62,825			
212,102	350,000	電話費	350,000	350,000			
449,695	276,560	旅運費	264,160	211,260	52,900		
93,876	173,600	國內旅費	161,200	139,500	21,700		
3,000	32,160	貨物運費	32,160	32,160			

臺北市地方教育發展基金－臺北市立啟聰學校

40501802-73

各項費用彙計表

中華民國104年度

單位：新臺幣元

前年度 決算數	上年度 預算數	計畫別	合計	特殊教育計畫	一般行政管理計畫	建築及設備計畫	
		用途別科目					
352,819	70,800	其他旅運費	70,800	39,600	31,200		
615,862	868,405	印刷裝訂與廣告費	926,325	926,325			
615,862	868,405	印刷及裝訂費	926,325	926,325			
1,555,054	2,054,650	修理保養及保固費	1,931,140	1,304,960	626,180		
958,006	897,500	一般房屋修護費	875,400	875,400			
430,510	700,650	機械及設備修護費	639,890	265,960	373,930		
51,900	289,000	交通及運輸設備修護費	252,250		252,250		
114,638	167,500	什項設備修護費	163,600	163,600			
1,621	3,747	保險費	937		937		
1,621	3,747	交通及運輸設備保險費	937		937		
3,393,793	1,405,380	一般服務費	2,136,200	901,860	1,234,340		
14,548	7,200	佣金、匯費、經理費及手續費	7,200	7,200			
495,845	1,199,740	外包費	1,942,660	759,140	1,183,520		
2,713,060		計時與計件人員酬金					
170,340	198,440	體育活動費	186,340	135,520	50,820		
3,384,702	3,296,310	專業服務費	3,197,770	2,202,420	995,350		
2,197,278	1,724,300	講課鐘點、稿費、出席審查及查詢費	1,695,420	1,695,420			
166,000	168,000	委託檢驗(定)試驗認證費	168,000		168,000		

## 臺北市地方教育發展基金－臺北市立啟聰學校

## 各項費用彙計表

中華民國104年度

單位：新臺幣元

前年度 決算數	上年度 預算數	計畫別	合計	特殊教育計畫	一般行政管理計畫	建築及設備計畫	
		用途別科目					
28,120	12,000	試務甄選費	18,000	18,000			
10,080	144,000	電子計算機軟體服務費	144,000	144,000			
983,224	1,248,010	其他	1,172,350	345,000	827,350		
193,455	152,400	公共關係費	152,400		152,400		
193,455	152,400	公共關係費	152,400		152,400		
3,405,810	4,914,211	材料及用品費	4,033,668	3,622,575	411,093		
2,093,603	2,956,594	使用材料費	2,161,377	2,146,824	14,553		
10,000	55,544	油脂	14,553		14,553		
2,083,603	2,901,050	設備零件	2,146,824	2,146,824			
1,312,207	1,957,617	用品消耗	1,872,291	1,475,751	396,540		
817,092	1,084,235	辦公(事務)用品	867,530	476,810	390,720		
133,209	90,000	報章什誌	93,699	93,699			
6,800	12,800	服裝	121,420	115,600	5,820		
85,690	86,840	醫療用品(非醫療院所使用)	60,000	60,000			
269,416	683,742	其他	729,642	729,642			
2,119,295	2,968,800	租金、償債與利息	2,968,800	2,968,800			
2,119,295	2,968,800	交通及運輸設備租金	2,968,800	2,968,800			
2,119,295	2,968,800	車租	2,968,800	2,968,800			

臺北市地方教育發展基金－臺北市立啟聰學校

40501802-75

各項費用彙計表

中華民國104年度

單位：新臺幣元

前年度 決算數	上年度 預算數	計畫別	合計	特殊教育計畫	一般行政管理計畫	建築及設備計畫	
		用途別科目					
29,623,792	7,875,604	購建固定資產、無形資產及非 理財目的之長期投資	13,079,264			13,079,264	
21,686,082	3,091,249	購置固定資產	2,651,877			2,651,877	
12,329,779		擴充改良房屋建築及設備					
7,894,397	2,260,680	購置機械及設備	1,553,200			1,553,200	
393,779	35,000	購置交通及運輸設備	54,000			54,000	
1,068,127	795,569	購置什項設備	1,044,677			1,044,677	
133,037		購置無形資產					
133,037		購置電腦軟體					
7,804,673	4,784,355	遞延支出(臺北市地方教育 發展基金及臺北市臺北都會 區捷運固定資產重置基金專 用)	10,427,387			10,427,387	
7,804,673	4,784,355	遞延修繕房屋建築支出	10,427,387			10,427,387	
18,160	18,310	稅捐及規費(強制費)	25,756	7,896	17,860		
		土地稅	4,744	4,744			
		一般土地地價稅	4,744	4,744			
		房屋稅	3,152	3,152			
		一般房屋稅	3,152	3,152			
11,230	11,230	消費與行為稅	11,230		11,230		

## 臺北市地方教育發展基金－臺北市立啟聰學校

## 各項費用彙計表

中華民國104年度

單位：新臺幣元

前年度 決算數	上年度 預算數	計畫別	合計	特殊教育計畫	一般行政管理計畫	建築及設備計畫	
		用途別科目					
11,230	11,230	使用牌照稅	11,230		11,230		
6,930	7,080	規費	6,630		6,630		
750	900	行政規費與強制費	450		450		
6,180	6,180	汽車燃料使用費	6,180		6,180		
1,115,852	1,349,566	會費、捐助、補助、分攤、照 護、救濟與交流活動費	1,369,988	1,369,988			
116,734	87,200	捐助、補助與獎助	71,200	71,200			
10,000	44,000	獎助學員生給與	28,000	28,000			
106,734	43,200	其他	43,200	43,200			
999,118	1,262,366	補貼(償)、獎勵、慰問、照 護與救濟	1,298,788	1,298,788			
999,118	1,262,366	其他	1,298,788	1,298,788			
429,620	426,690	其他	386,030	386,030			
429,620	426,690	其他支出	386,030	386,030			
429,620	426,690	其他	386,030	386,030			

臺北市地方教育發展基金－臺北市立啟聰學校

40501802-77

員工人數彙計表

中華民國104年度

單位：人

計畫及項目	本年度預算數	上年度預算數	本年度增減數	增減原因
合計	136	137	-1	
特殊教育計畫部分	94	94		
正式職員	92	92		
臨時職員	2	2		
一般行政管理計畫部分	42	43	-1	
正式職員	29	28	1	
臨時職員	4	4		
正式工員	9	11	-2	

註：1.本表不包含臨時工員人數。

2.本表臨時職員係指奉准有案之約聘僱人員。



## 用人費用

中華民國

計畫及項目	合計	正式員額薪資	聘僱及兼職人員薪資	超時工作報酬	津貼	獎金		
						年終獎金	績效獎金	考績獎金
合計	197,307,682	83,160,000	3,246,576	2,062,213		10,700,172		10,899,000
特殊教育計畫	160,398,941	60,552,000	1,618,992	864,208		7,670,724		8,308,000
職員薪金	60,552,000	60,552,000						
約僱職員薪金	813,792		813,792					
兼職人員酬金	805,200		805,200					
加班費	738,448			738,448				
誤餐費	125,760			125,760				
考績獎金	8,308,000							8,308,000
年終獎金	7,670,724					7,670,724		
職員退休及離職金	70,961,148							
卹償金	559,176							
分擔員工保險費	5,346,636							
傷病醫藥費	312,000							
員工通勤交通費	926,100							
其他福利費	3,279,957							
一般行政管理計畫	36,908,741	22,608,000	1,627,584	1,198,005		3,029,448		2,591,000
職員薪金	18,288,000	18,288,000						
工員工資	3,288,000	3,288,000						

彙計表

104年度

單位：新臺幣元

其他獎金	退休及卹償金		資遣費	福 利 費					提繳費
	退休金	卹償金		分擔保險費	傷病醫藥費	提撥福利金	員工通勤交通費	其他福利費	
	72,890,316	559,176		7,658,052	312,000		1,508,220	4,311,957	
	70,961,148	559,176		5,346,636	312,000		926,100	3,279,957	
	70,961,148	559,176		5,346,636	312,000		926,100	3,279,957	
	1,929,168			2,311,416			582,120	1,032,000	

計畫及項目	合計	正式員額薪資	聘僱及兼職人員薪資	超時工作報酬	津貼	獎金		
						年終獎金	績效獎金	考績獎金
警餉	1,032,000	1,032,000						
約僱職員薪金	1,627,584		1,627,584					
加班費	933,005			933,005				
值班費	265,000			265,000				
考績獎金	2,591,000							2,591,000
年終獎金	3,029,448					3,029,448		
職員退休及離職金	1,764,768							
工員退休及離職金	164,400							
分擔員工保險費	2,311,416							
員工通勤交通費	582,120							
其他福利費	1,032,000							

註：本表不包含臨時工員薪津。

彙計表

104年度

單位：新臺幣元

其他獎金	退休及卹償金		資遣費	福 利 費					提繳費
	退休金	卹償金		分擔保險費	傷病醫藥費	提撥福利金	員工通勤交通費	其他福利費	
	1,764,768	164,400		2,311,416			582,120	1,032,000	

## 臺北市地方教育發展基金－臺北市立啟聰學校

## 聘用及約僱人員明細表

中華民國104年度

單位：新臺幣元

區分及職稱	人數	擔任工作	聘用或約僱 起訖期間	薪點	年需經費	月 支					經費來源 及其科目
						小計	折合 金額	勞保 保險費	健康 保險費	離職 儲金	
合計	6				3,271,164						
約僱人員小計	6				3,271,164						
約僱人員(280)	4	負責本校住宿生之生活 照顧、管理及訓練等。	104/1/1-104/12/31	280	2,180,776	33,908	33,908				一般行政管理計畫
約僱人員(280)	2	協助辦理教學活動。	104/1/1-104/12/31	280	1,090,388	33,908	33,908				特殊教育計畫

臺北市地方教育發展基金－臺北市立啟聰學校

40501802-83

車輛明細表

中華民國104年度

單位：新臺幣元

工作計畫別	車輛種類	車號	廠牌及引擎號碼	購置年月	汽缸總排氣量(立方公分)	合計	牌照稅(全年)	燃料使用費(全年)	油料費(全年)			液化石油氣(全年)			修護費	檢驗執照及保險費
									數量(公升)	單價	金額	數量(公升)	單價	金額		
合計	車輛1輛					45,600	11,230	6,180			14,553			12,250	1,387	
一般行政管理計畫	客貨兩用車1輛					45,600	11,230	6,180			14,553			12,250	1,387	
	客貨兩用車	2A-4527	福斯T4AAC094055	200003	1,968	45,600	11,230	6,180	417	34.9	14,553			12,250	1,387	

臺北市地方教育發展基金－臺北市立啟聰學校單位（或計畫）成本分析表

中華民國104年度

單位：新臺幣元

計畫別	單位	單位成本	數量	預算數	說明
合計				231,823,910	
特殊教育計畫				178,344,845	
一般行政管理計畫				40,399,801	
建築及設備計畫				13,079,264	

臺北市地方教育發展基金－臺北市立啟聰學校

40501802-85

5年來主要業務計畫分析表

中華民國104年度

單位：新臺幣元

年 度 及 項 目	單 位	數 量	單位成本或 平均利(費)率	金 額	說 明
(本)年度預算數				178,344,845	
特殊教育計畫				178,344,845	
(上)年度預算數				194,146,393	
特殊教育計畫				194,146,393	
(前)年度決算數				170,361,671	
特殊教育計畫				170,361,671	
(101)年度決算數				179,958,122	
特殊教育計畫				179,958,122	
(100)年度決算數				185,484,235	
特殊教育計畫				185,484,235	



## 臺北市地方教育發展基金－臺北市立啟聰學校

## 固定項目明細表

中華民國104年度

單位：新臺幣元

項 目	期初餘額	本年度增加	本年度減少	期末餘額	說 明
資產	367,721,671	2,651,877		370,373,548	
機械及設備	69,476,650	1,553,200		71,029,850	
交通及運輸設備	6,106,659	54,000		6,160,659	
什項設備	20,793,612	1,044,677		21,838,289	
購建中固定資產	271,018,103			271,018,103	
電腦軟體	326,647			326,647	

註：92年度以前已提列折舊2,647,710元(包括機械及設備累計折舊1,970,810元、交通及運輸設備累計折舊67,553元、什項設備累計折舊609,347元)及已攤銷費用61,050元(電腦軟體61,050元)，自93年度起,本固定項目分開原則，將屬長期固定帳項另立帳類管理(不再提列折舊及攤銷)。