

非號誌化路口（小巷口）…

自行車安全

注意：本教案有多個事故影片
僅供學校校內交通安全教育使用

這些小巷口交通事故怎麼發生的？

影片不得以任何方式修改與傳播



- 自行車騎士有看清楚周遭來車？
- 別人知道自行車騎士的行向？



(一)自行車騎在「幹道」或「支道」？

支道上的交通標誌與標字

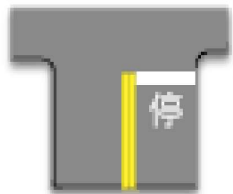
- ❖ 道路上看到以下幾種交通標誌、標字與標線，代表行駛在**支道**上。應於**停止線前停車**，於適合處查看無衝突車後，再通行。



停車再開標誌



讓路標誌



停標字



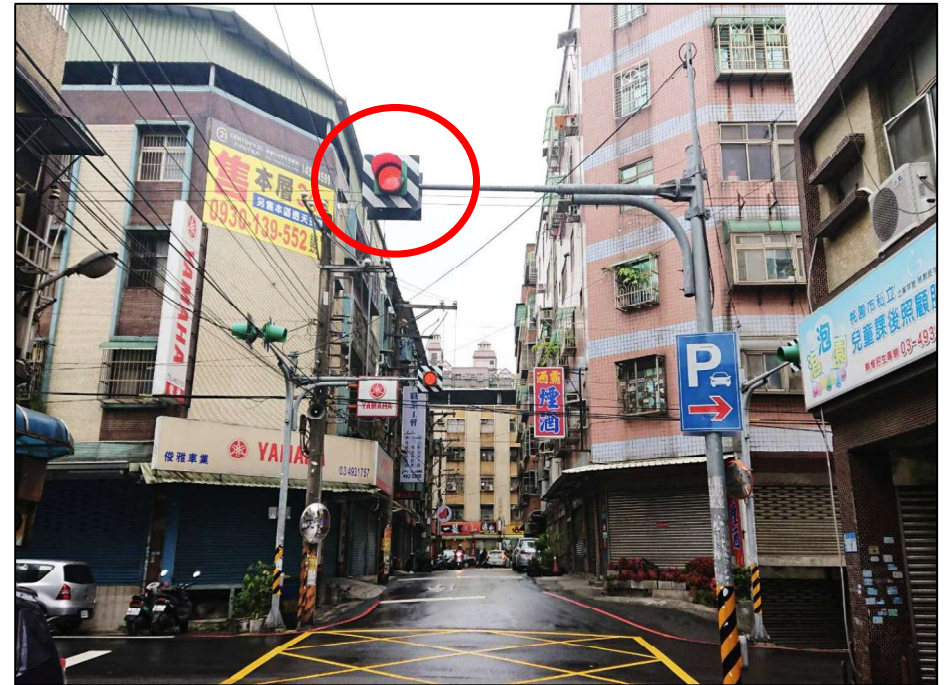
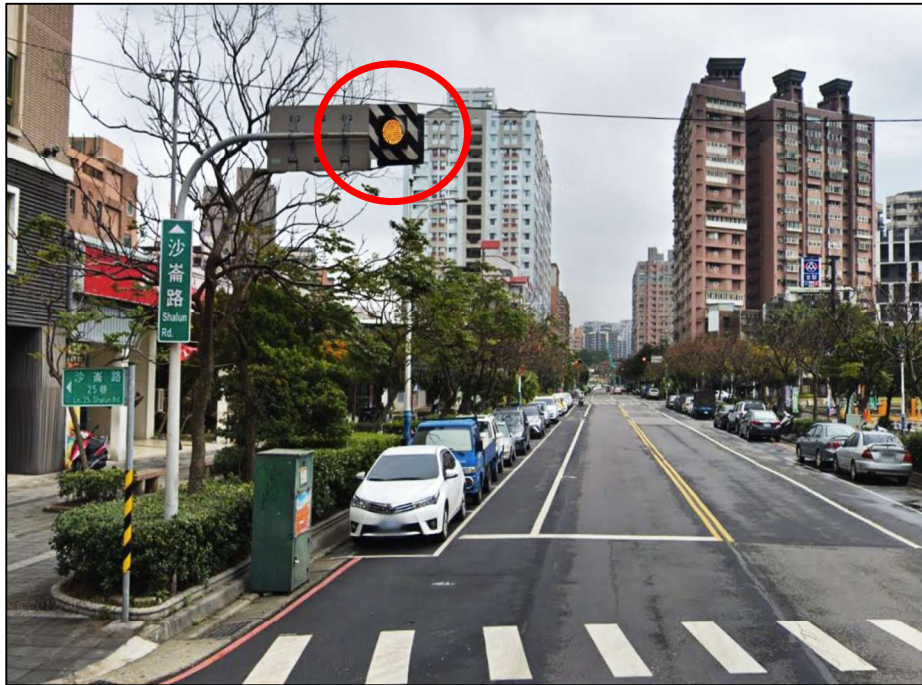
讓路線標線





「閃光黃燈」跟「閃光紅燈」有什麼不同？

- ❖ 如果行近路口看到「閃光黃燈」，代表行駛在**幹道**；若看到「閃光紅燈」，代表行駛在**支道**！





(1)你騎自行車的這一條路是「幹道」或「支道」？



(A)幹道

(B)支道



(1) 你騎自行車的這一條路是「幹道」或「支道」？



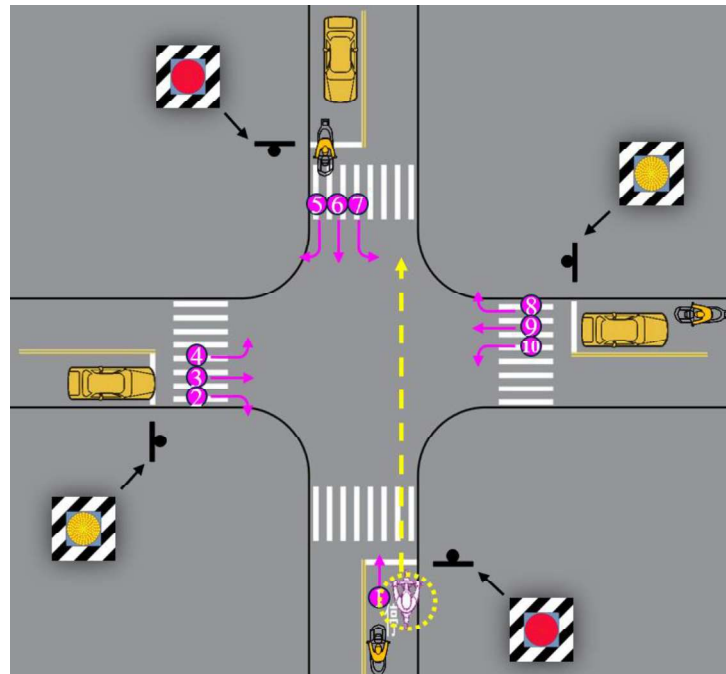
(A) 幹道

(B) 支道



(二)自行車穿越於非號誌化路口（小巷口）
可能遇到的衝突車

1. 騎在支道道路上，欲**直行**穿越路口…
會遇到**哪些衝突車**？



自行車直行

 (2) 直行穿越路口時會跟哪些車輛發生衝突？(可複選)

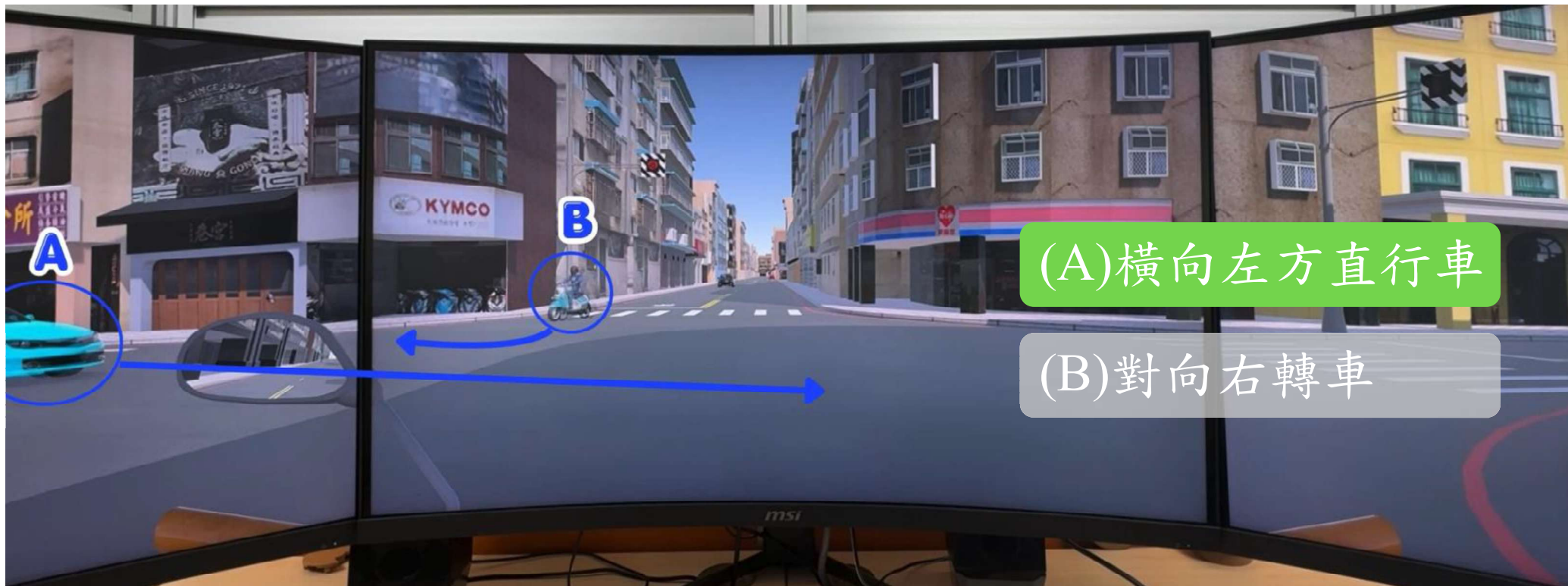
❖ 問題





(2) 直行穿越路口時會跟哪些車輛發生衝突？(可複選)

❖ 答案





(3) 直行穿越路口時會跟哪些車輛發生衝突？(可複選)

❖ 問題



(A) 對向直行車

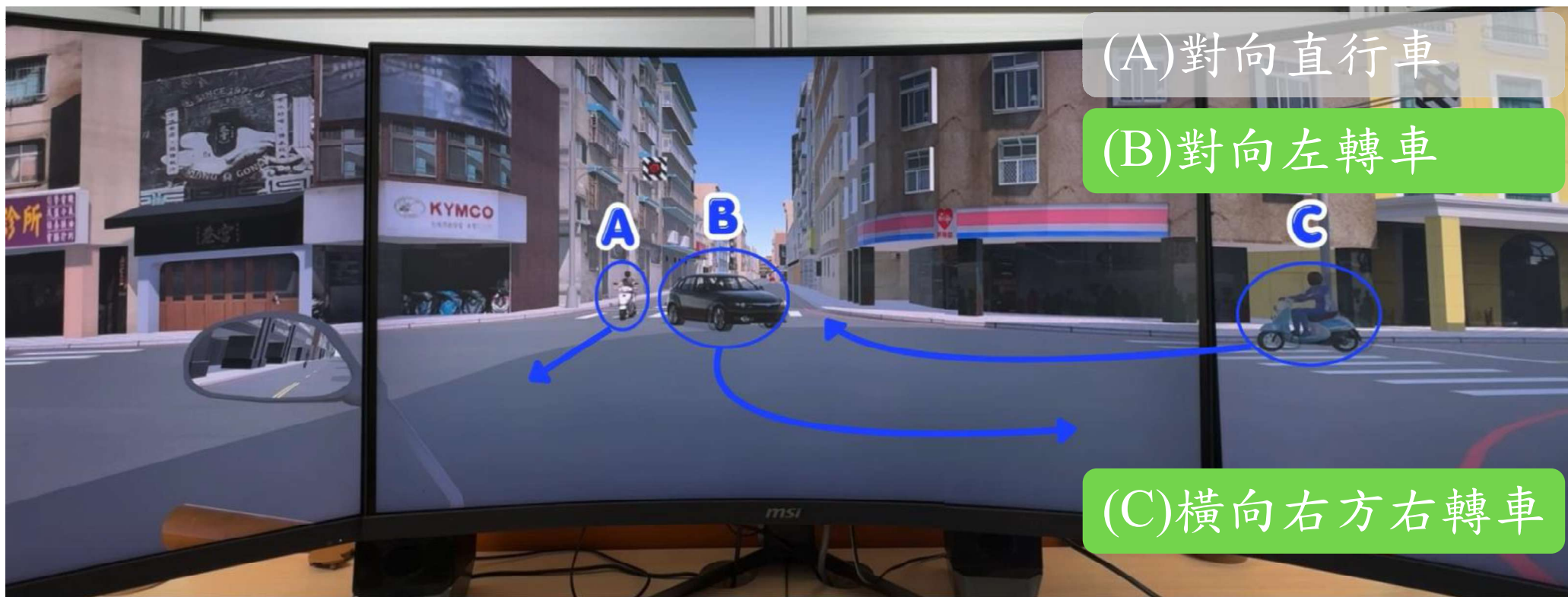
(B) 對向左轉車

(C) 橫向右方右轉車



(3) 直行穿越路口時會跟哪些車輛發生衝突？(可複選)

❖ 答案





綜合：直行穿越路口時來自路口各行向的衝突車

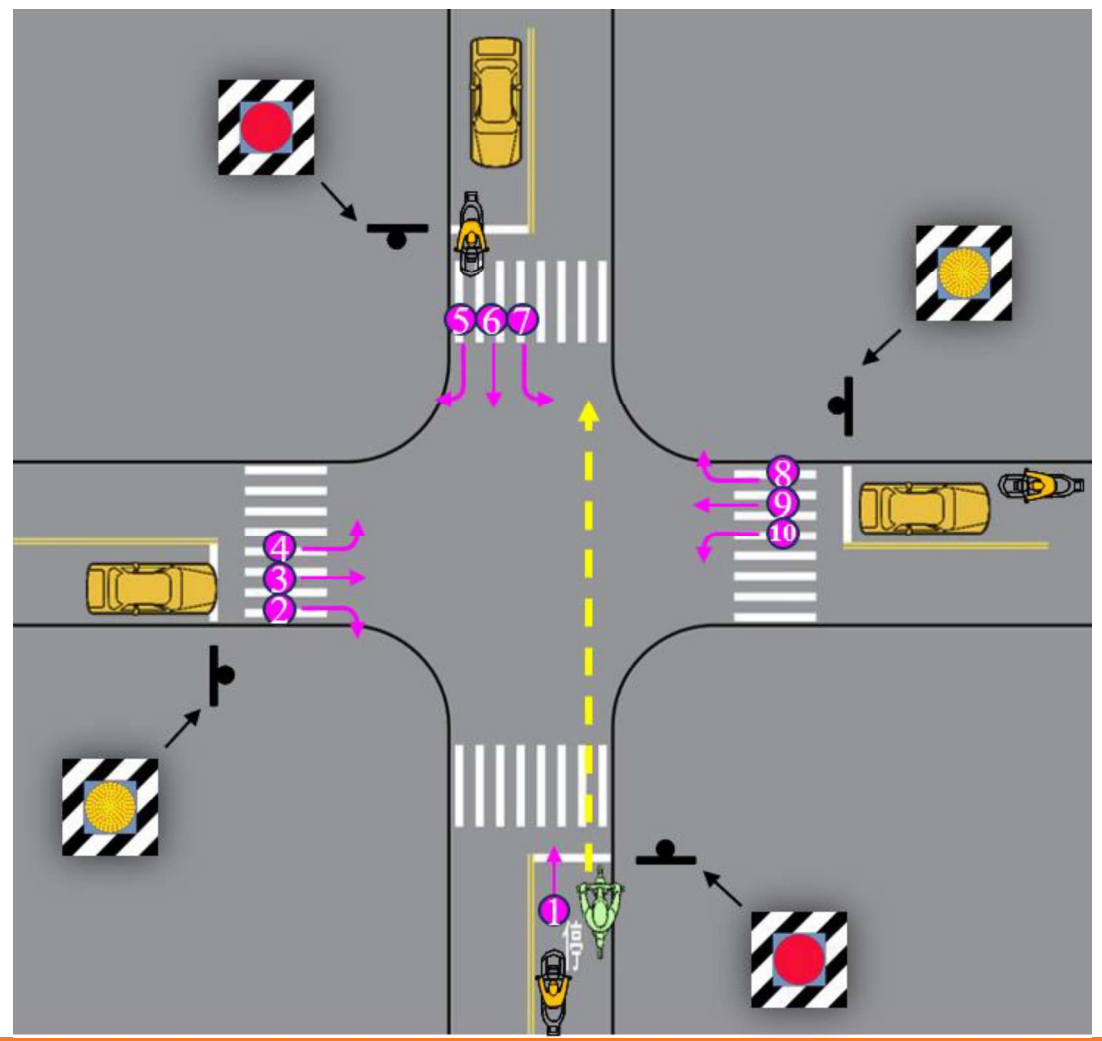
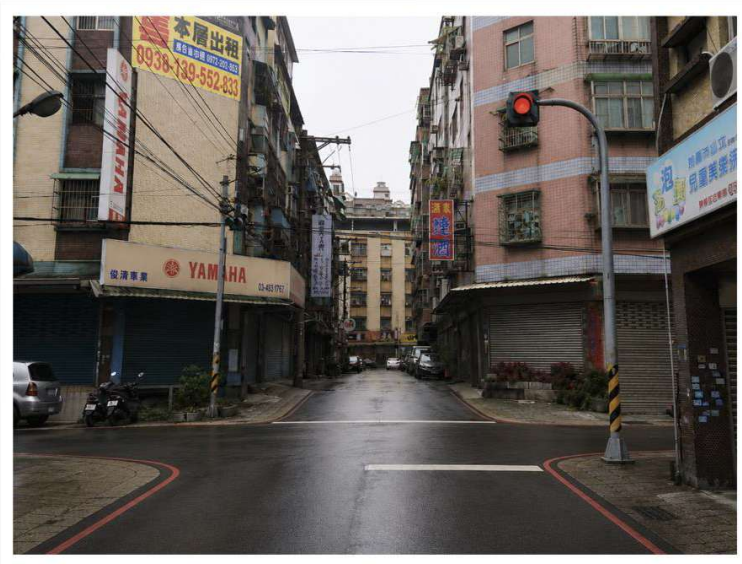
❖ 路口各方向的衝突車





(4) 直行穿越路口，你會跟哪些車輛發生衝突？(可複選)

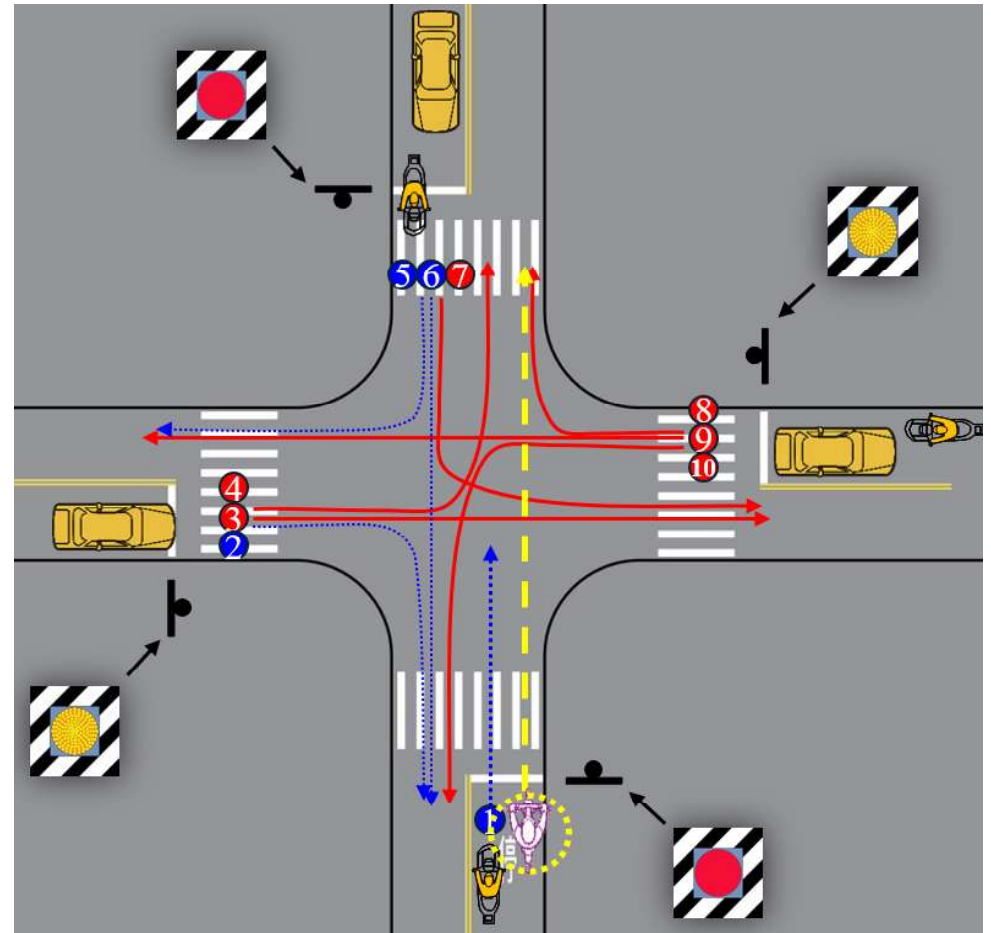
❖ 問題：自行車直行會跟哪些車輛衝突？
(請寫出車輛編號)



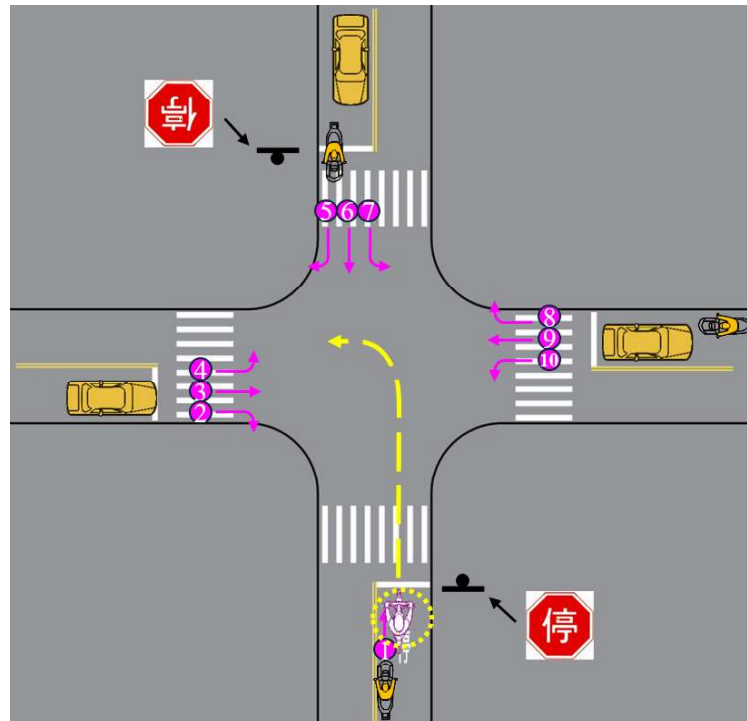


(4) 直行穿越路口，你會跟哪些車輛發生衝突？(可複選)

- ❖ 答案：車輛編號
 - 橫向左方：3、4
 - 對向：7
 - 橫向右方：8、9、10
- ❖ 直行穿越非號誌化路口：
衝突車這麼多！還有行人
 - 務必「減速、停、看」，
確認安全才穿越路口



2. 騎在支道道路上，欲左轉穿越路口...



自行車左轉



(5) **左轉** 穿越路口，你會跟哪些車輛發生衝突？(可複選)

❖ 問題





(5) 左轉穿越路口，你會跟哪些車輛發生衝突？(可複選)

❖ 答案



(A) 對向直行車

(B) 對向左轉車

(C) 對向右轉車

(D) 左後方直行車



綜合：左轉穿越路口時來自路口各行向的衝突車

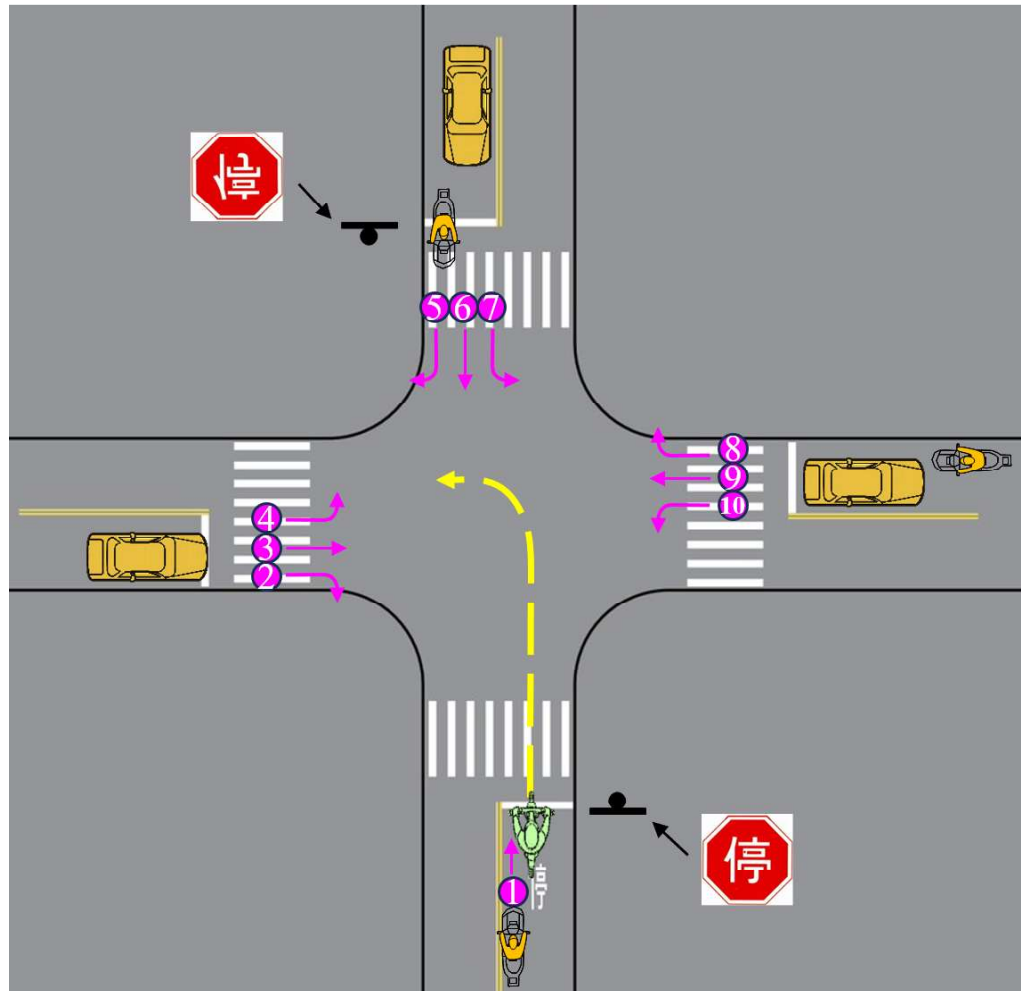
❖ 路口各方向的衝突車





(6) 左轉穿越路口，你會跟哪些車輛發生衝突？(可複選)

❖ 問題：自行車左轉會跟
哪些車輛衝突？
(請寫出車輛編號)





(6) 左轉穿越路口，你會跟哪些車輛發生衝突？(可複選)

❖ 答案：車輛編號

■ 橫向左方：3、4

■ 對向：5、6

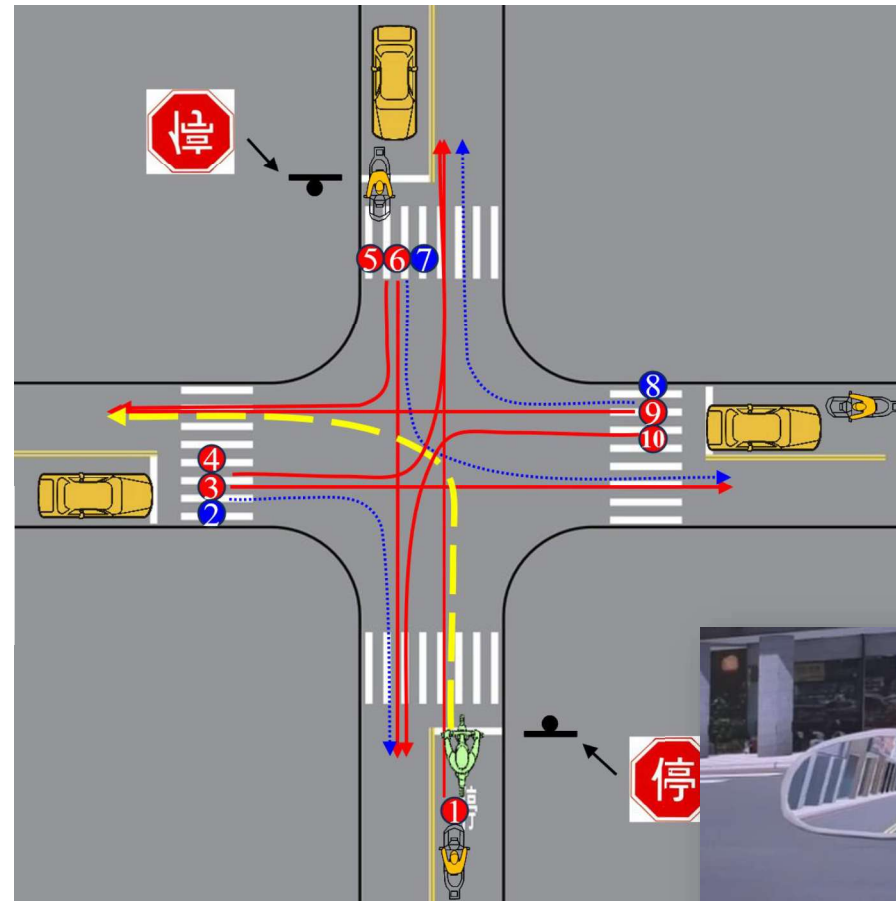
■ 橫向右方：9、10

■ 左後方：1

❖ 左轉穿越非號誌化路口：
衝突車這麼多！還有行人

■ 務必「減速、停、看」，
確認安全才穿越路口

❖ 想想：如何留意「左後方」(編號1號)衝突車？



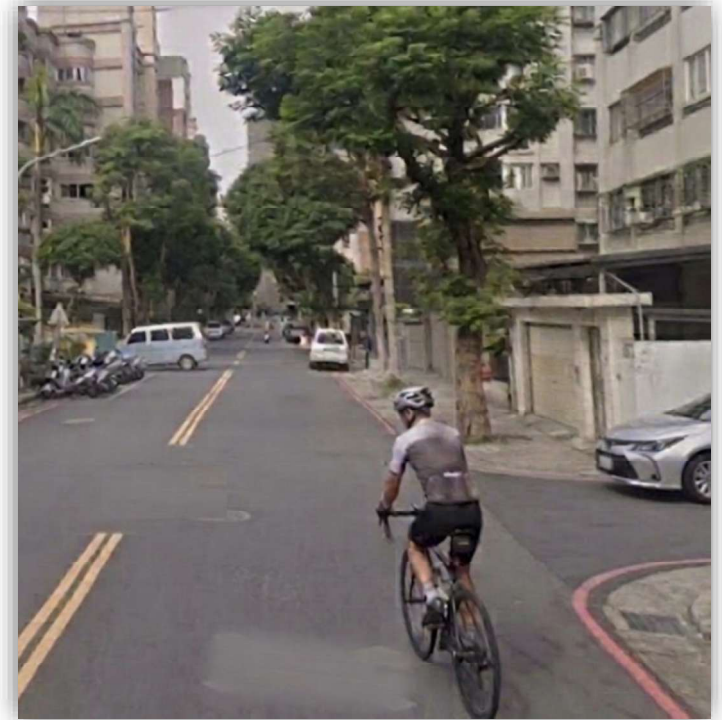


3. 騎在幹道道路上…



騎在幹道道路上，沿途有許多交叉路口...

- ❖ 騎在幹道道路上，**橫向支道**有車輛進出，**幹道**車輛也會左轉/右轉轉入支道。
 - 衝突車這麼多！
 - 務必
 - **慢(減速)**
 - **看(察看**周遭是否有**衝突車/人?)**
 - **停(遇有衝突車/人，立即煞停)**
 - 若要**轉彎**進入支道，須「**提前擺手**」示意。



騎在幹道上的自行車騎士欲左轉，他行為是否正確？



4. 別人知道自行車騎士的行向？

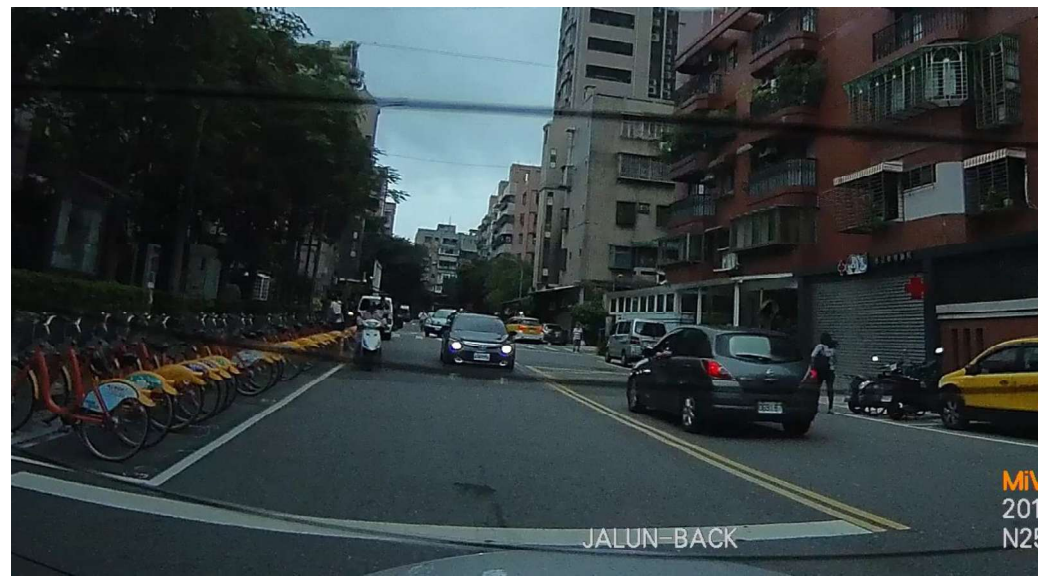
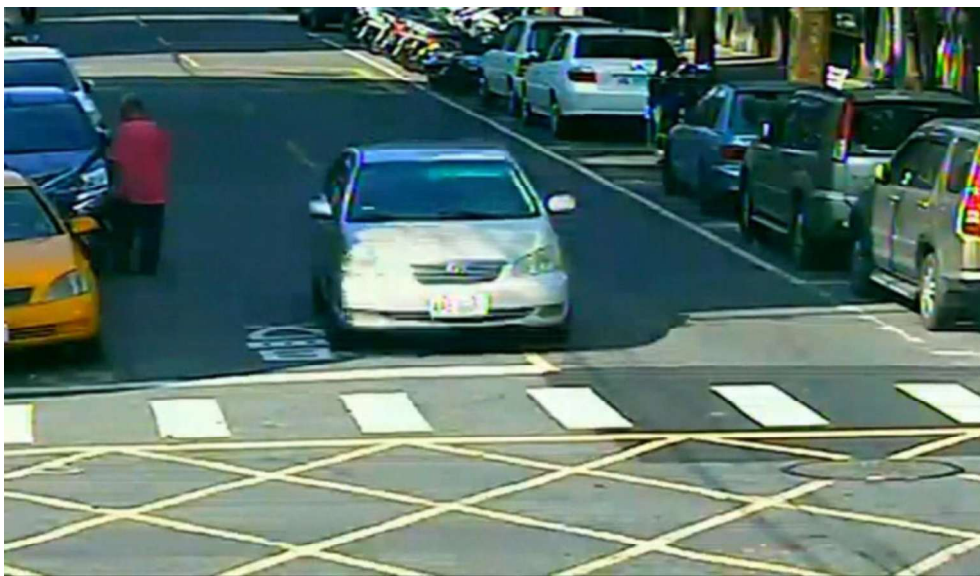
轉彎前…

提早擺手，讓別人知道我的行向。



(三) 穿越非號誌化的小巷口，我會…

再看一次這些交通事故



❖ 未看清是否有來車

❖ 巷口逆向斜穿！

❖ 危險在視線遮蔽處！

再看一次這些交通事故

LCCB054-02錦西街40號旁(捷運人行道上)2025-10-14 07:44



- ❖ 未注意左後方是否有來車！
- ❖ 周遭車輛如何知道自行車要左轉？

穿越非號誌化的小巷口，我會... (1/2)

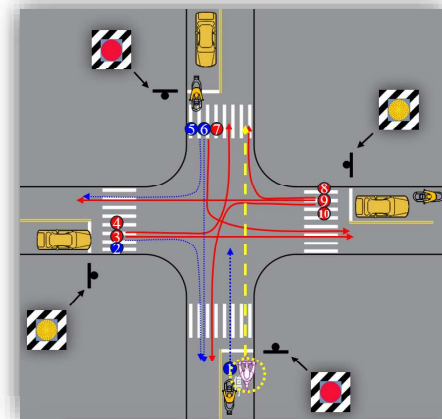
❖ 穿越非號誌化路口，無論直行、左轉或右轉，**衝突車多**！還有行人。另還有**視線遮蔽**問題。務必「**減速、停、看**」，**確認安全**才穿越路口。

■ **慢**... 行近無號誌路口，**減速**，不超速！

■ **停**... **支道車**務必於停止線前先**停車**，再往前慢行且注意路況。

■ **看**... **察看**周遭來車狀況

- 於路口**視線遮蔽**處，需注意衝出車輛或行人。
- 左轉時需特別注意**左後方**是否有來車。



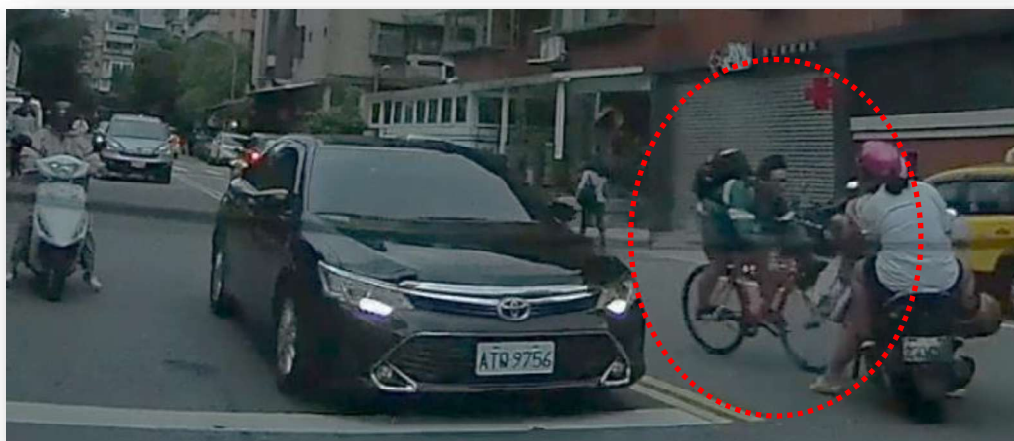
穿越非號誌化的小巷口，我會... (2/2)

❖ 左轉，除了慢、停、看，我也會...

■ 提早擺手讓別人知道我的行向

■ 從車道內側左轉

■ 不逆向斜切





Q & A

學習和實踐... 安全的用路行為



備用題目



1. 你繼續直行，穿越路口時會跟哪些車輛發生衝突？(可複選)

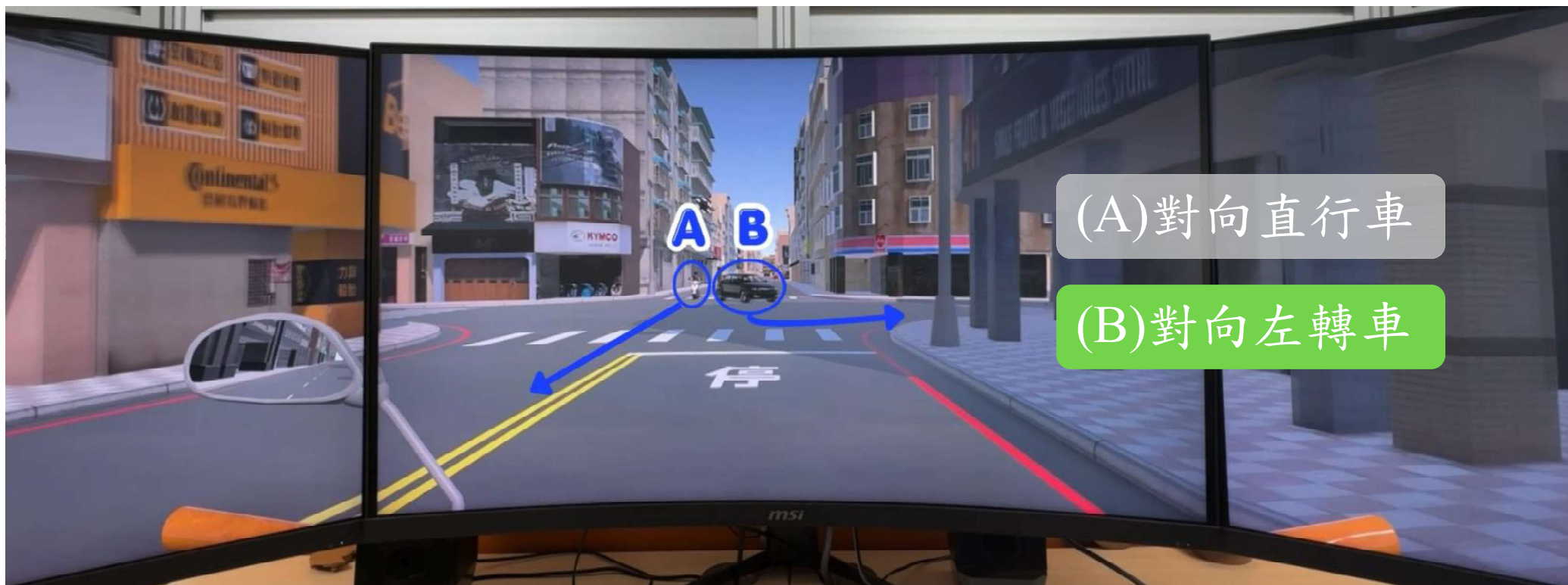
❖ 問題





1. 你繼續直行，穿越路口時會跟哪些車輛發生衝突？(可複選)

❖ 答案





2.你繼續直行，穿越路口時會跟哪些車輛發生衝突？(可複選)

❖ 問題





2. 你繼續直行，穿越路口時會跟哪些車輛發生衝突？(可複選)

❖ 答案

